



Cat[®] TH255

Telehandler

Technische Daten

Motor

Motortyp	Cat [®] C4.4 DIT (Stufe-IIIa-konform)
Bruttoleistung	63 kW/84 PS
Maximales Drehmoment	353 Nm bei 1400 1/min
Hubraum	4,4 l

Gewichte

Einsatzgewicht mit mit Staplereinrichtung	4899 kg
--	---------

Betriebsdaten

Maximale Tragfähigkeit	2500 kg
Maximale Hubhöhe	5600 mm
Maximale Reichweite	3250 mm
Höchstgeschwindigkeit	26 km/h
Tragfähigkeit bei max. Höhe	1360 kg
Kapazität bei max. Reichweite	860 kg
Wenderadius über Reifen	3200 mm
Maximale Absetzhöhe	3200 mm

Füllmengen

Kraftstofftank	106 l
Hydrauliksystem	64 l

Bereifung

Standard	12,00 x 16,5
Option	14,00 x 17,5

Bremsen

Betriebsbremse	Nasse Scheibenbremsen in Vorderachse
Feststellbremse	nasse, federbetätigte Scheibenbremse

- Eine Leuchte auf der Instrumentenkonsole zeigt an, wenn die Bremse betätigt ist.

Achsen

- Planetenachse vorn und hinten
- Vorderachse mit Selbstsperrdifferential

Hydrauliksystem - Arbeitshydraulik

Pumpentyp	Zahnradpumpe
Maximaler Betriebsdruck	240 bar
Maximaler Pumpenförderstrom	85 l/min

- Zusatzhydraulikkreis für hydraulische Anbaugeräte. Besteht aus Ventilen, Steuerungen und Hydraulikleitungen.

Kraftübertragung

Kraftübertragung	hydrostatisch
Vorwärts	stufenlos regelbar
Rückwärts	stufenlos regelbar

Hydrauliktaktzeiten

	Sekunden
Ausleger heben	6,2
Ausleger senken	4,3
Ausleger einfahren	3,4
Ausleger ausfahren	6,3
Vorkippen	2,0
Zurückkippen	2,4
Zugkraft (beladen)	38,7 kN

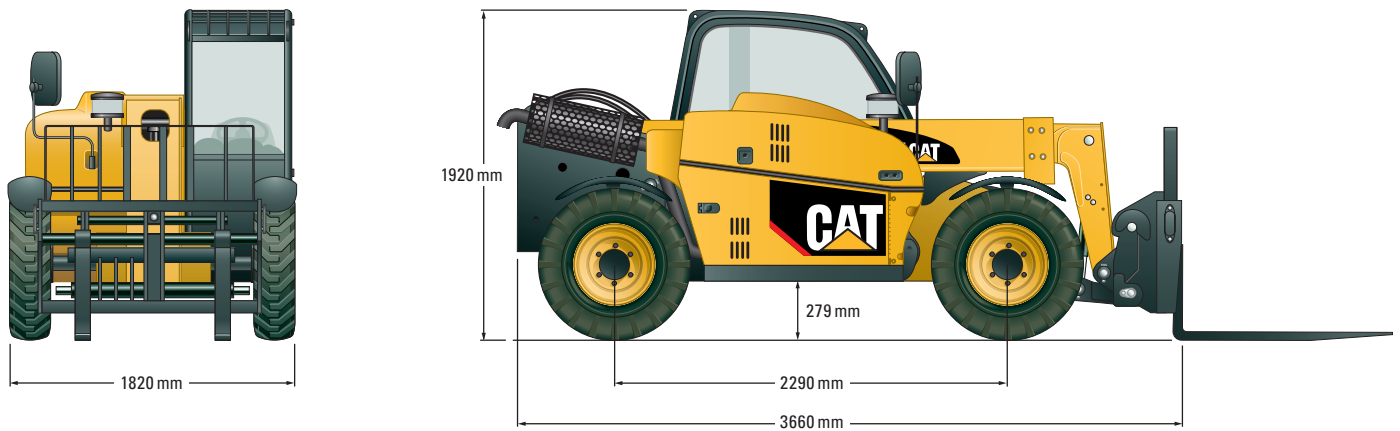
Instrumentierung

- Anzeigen/Kontrollleuchten für Betriebsstunden, Kraftstoffvorrat, Lenkungsart, Lenkungsdruck, Batteriespannung, Kühlmitteltemperatur, Feststellbremse, Vorglühanlage
- Rückfahr-Warneinrichtung
- Instrumentenkonsole mit beleuchteten Anzeige- und Bedienelementen für Nachtbetrieb

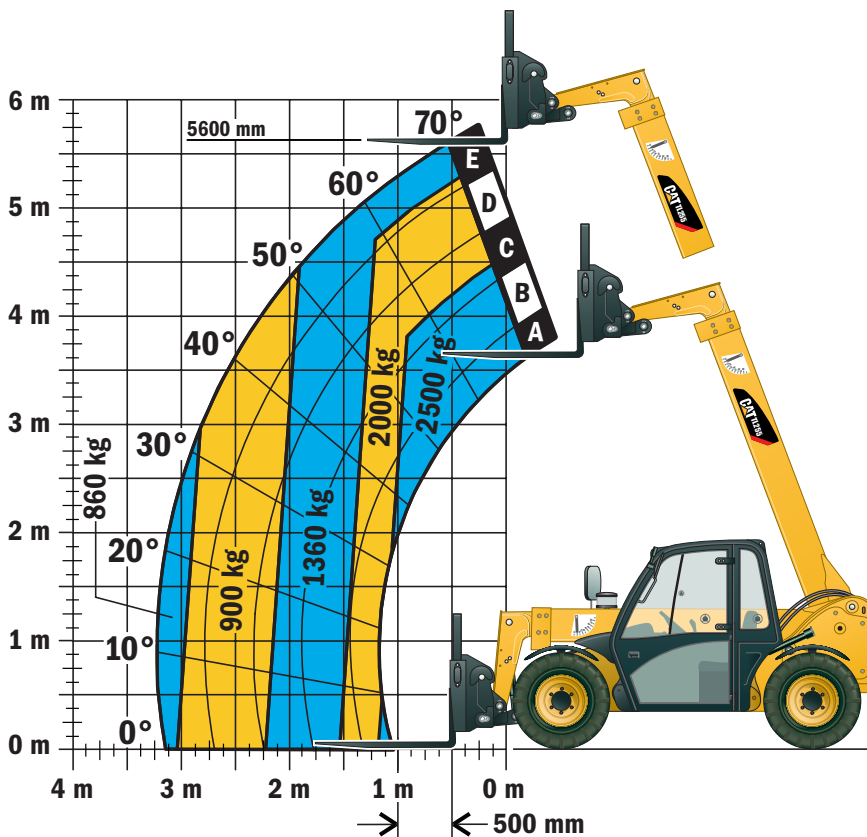
Telehandler TH255

Abmessungen

Bei allen Maßangaben handelt es sich um Zirkawerte.



Traglastdiagramme und Abmessungen



WICHTIG

Alle Traglastwerte gelten für Maschinen mit Staplereinrichtung. Die Maschine muss auf einer ebenen, festen Fläche stehen und den vorgeschriebenen Reifendruck aufweisen. Die technischen Daten und die Stabilität der Maschine basieren auf den angegebenen Traglasten bei bestimmten Auslegerwinkeln und -längen. (Wenn Unklarheiten über die Einsetzbarkeit eines Cat Telehandlers bestehen, wenden Sie sich bitte an Ihren Caterpillar Händler.)

Die zulässigen Traglasten dürfen auf keinen Fall überschritten werden, um die Standsicherheit nicht zu gefährden.

Tragfähigkeit einer Maschine niemals durch Kippversuche ermitteln.

Änderungen vorbehalten.