

Technische Daten R235LCR-9A

MOTOR

MODELL	CUMMINS QSB6.7	
Bauart	Wassergekühlter, 4-takt Dieselmotor, 6 Zylinder in Reihe, Direkteinspritzer mit Turbolader, Laderluftkühlung und niedriger Emission	
Nennleistung		
SAE	J1995 (brutto)	167 HP (124 kW) / 1950 U/min
	J1349 (netto)	157 HP (117 kW) / 1950 U/min
DIN	6271/1 (brutto)	169 PS (124 kW) / 1950 U/min
	6271/1 (netto)	159 PS (117 kW) / 1950 U/min
Max. Drehmoment	74,7 kgf.m (540 lbf.ft) / 1500 U/min	
Bohrung x Hub	107 mm x 124 mm (4.2" x 4.9")	
Hubraum	6700 cc (409 in ³)	
Batterien	2 x 12 V x 100 AH	
Startmotor	24 V; 4,8 kW	
Lichtmaschine	24 V; 95 Amp	

* Der Motor entspricht den Emissionsrichtlinien EPA (Tier 4 interim) / EU (Stufe III-B)

HYDRAULIKSYSTEM

HAUPTPUMPE	
Bauart	Zwei variable Axialkolbenpumpen
Nennförderleistung	2 x 228,2 l/min (60.3 US gpm/50.2 UK gpm)
Subpumpe für Vorsteuerkreis	Zahnradpumpe

Kraftstoff sparendes Pumpensystem

HYDRAULIKMOTOREN	
Fahrmotor	Axialkolbenmotor mit zwei Drehzahlen mit Bremsventil und Parkbremse
Schwenkmotor	Axialkolbenmotor mit automatischer Bremse

ÜBERDRUCKVENTILEINSTELLUNGEN	
Arbeitsausrüstungskreise	350 kgf/cm ² (4980 psi)
Fahrkreis	350 kgf/cm ² (4980 psi)
Kraftverstärkung (Ausleger, Löffelstiel, Löffel)	380 kgf/cm ² (5410 psi)
Schwenkkreis	285 kgf/cm ² (4050 psi)
Vorsteuerkreis	40 kgf/cm ² (570 psi)
Servoventil	Installiert

HYDRAULIKZYLINDER	
Anzahl Zylinder- Bohrung x Hub	Ausleger: 2-120 x 1290 mm (4.7" x 50.8")
	Löffelstiel: 1-140 x 1510 mm (5.5" x 59.4")
	Löffel: 1-120 x 1055 mm (4.7" x 41.5")

ANTRIEB UND BREMSEN

Antriebsweise	Vollhydrostatisch
Fahrmotor	Axialkolbenpumpe, Bodenplattentyp
Getriebe	Planetengetriebe
Max. Zugkraft	21400 kgf (47,180 lbf)
Max. Fahrgeschwindigkeit (hoch) / (niedrig)	5,8 km/h (3.6mph) / 3,4 km/h (2.1mph)
Steigfähigkeit	30° (58 %)
Parkbremse	Nassscheibenbremse

BEDIENUNGSELEMENTE

Durch Vorsteuerdruck betätigte Steuerknüppel und Pedale mit abnehmbarem Hebel sorgen für eine bequeme und nicht ermüdende Bedienung.

Vorsteuerbedienung	Zwei Knüppel mit einem Sicherheitshebel (L) : Schwenken und Löffelstiel, (R) : Ausleger und Löffel (ISO-Vorlage)
Fahren und Lenken	Zwei Hebel mit Pedalen
Motordrehzahlregelung	Elektrisch, Drehschaltertyp

SCHWENKWERK

Schwenkmotor	Axialkolbenmotor
Schwenkgetriebe	Planetengetriebe
Schwenklagerschmierung	Fettbad
Schwenkbremse	Nassscheibenbremse
Schwenkgeschwindigkeit	10,7 U/min

KÜHL- UND SCHMIERMITTELMENGEN

Füllmengen	Liter	US gal	UK gal
Kraftstofftank	320	84.5	70.4
Motorkühlflüssigkeit	38	10	8.4
Motoröl	23,7	6.3	5.2
Schwenkwerk	6,2	1.6	1.4
Fahrtrieb (per Seite)	6	1.6	1.3
Hydraulikanlage (einschliesslich Tank)	275	72.6	60.5
Hydrauliktank	160	42.3	35.2

FAHRGESTELL

Der X-förmige Mittelrahmen ist mit verstärkten Kastenkettenrahmen verschweisst worden. Die Konstruktion beinhaltet geschmierte Rollen, Freilaufrollen, Ketteneinstellvorrichtungen mit Stossdämpferfedern und Raupen mit Zweisteg- oder Dreisteg-Bodenplatten.

Mittelrahmen	X-Bein-Ausführung
Kettenrahmen	Pentagonalkastenausführung
Bodenplattenzahl per Seite	49 EA
Tragrollen per Seite	2 EA
Kettenrollen per Seite	9 EA
Kettenführung per Seite	2 EA

GESAMTGEWICHT (ANNÄHERND)

Gesamtgewicht einschliesslich 5680 mm (18' 8") Monoausleger, 2920 mm (9' 7") Löffelstiel, SAE gehäufert 0,80 m³ (1.05 yd³) Tieflöffel, Schmiermittel, Kühlflüssigkeit, gefüllter Kraftstofftank, Hydrauliktank und Standardarbeitsausrüstung.

GEWICHT DER HAUPTKOMPONENTE	
Oberwagen	5600 kg (12,350 lb)
Ausleger (mit Löffelstielzylinder)	1950 kg (4,300 lb)
Löffelstiel (mit Löffelzylinder)	1095 kg (2,410 lb)

GESAMTGEWICHT			
Bodenplatten		Gesamtgewicht	Bodendruck
Typ	Breite mm (in)	kg (lb)	kgf/cm ² (psi)
Dreisteg	600 (24")	23800 (52,470)	0,51 (7,25)
	700 (28")	24060 (53,040)	0,44 (6,26)
	800 (32")	24320 (53,620)	0,39 (5,55)
	900 (36")	24580 (54,190)	0,35 (4,98)

LÖFFEL R235LCR-9A

Die Löffel sind im Stahlausführung, völlig Verschweisst und Zugfest.



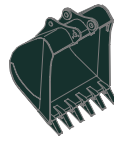
0,51 (0.67)



0,80 (1.05)
0,87 (1.14)
0,92 (1.20)



1,10 (1.44)
1,20 (1.57)



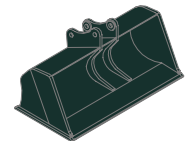
1,34 (1.75)



◆ 0,74 (0.97)
◆ 0,90 (1.18)
◆ 1,05 (1.37)



● 0,87 (1.14)



■ 0,75 (0.98)

SAE gehäuft m³ (yd³)

Löffelinhalt m ³ (yd ³)		Breite mm (in)		Gewicht kg (lb)	Empfehlung m (ft.in)		
SAE gehäuft	CECE gehäuft	Ohne Seitenmesser	Mit Seitenmesser		5,68 (18' 8") Ausleger		
					2,0 (6' 7") Löffelstiel	2,4 (7' 10") Löffelstiel	2,92 (9' 7") Löffelstiel
0,51 (0.67)	0,45 (0.59)	700 (27.6)	820 (32.3)	570 (1,260)	●	●	●
0,80 (1.05)	0,70 (0.92)	1000 (39.4)	1120 (44.1)	700 (1,540)	●	●	●
0,87 (1.14)	0,75 (0.98)	1090 (42.9)	1210 (47.6)	740 (1,630)	●	●	■
0,92 (1.20)	0,80 (1.05)	1150 (45.3)	1270 (50.0)	770 (1,700)	●	●	■
1,10 (1.44)	0,96 (1.26)	1320 (52.0)	1440 (56.7)	830 (1,830)	●	■	▲
1,20 (1.57)	1,00 (1.31)	1400 (55.1)	1520 (59.8)	850 (1,870)	■	▲	—
1,34 (1.75)	1,15 (1.50)	1550 (61.0)	1670 (65.7)	920 (2,030)	▲	▲	—
◆ 0,74 (0.97)	0,65 (0.85)	985 (38.8)	-	770 (1,700)	●	●	●
◆ 0,90 (1.18)	0,80 (1.05)	1070 (42.1)	-	810 (1,790)	●	●	■
◆ 1,05 (1.37)	0,92 (1.20)	1290 (50.8)	-	890 (1,960)	●	■	▲
● 0,87 (1.14)	0,75 (0.98)	1140 (44.9)	-	900 (1,980)	●	●	■
■ 0,75 (0.98)	0,65 (0.85)	1790 (70.5)	-	880 (1,940)	●	●	■

◆ Löffel für schwere Arbeiten

■ Böschungslöffel

● Felsenlöffel - schwere Arbeiten

● : Für Material mit einer Dichte von 2000 kg/m³ (3,370 lb/yd³) oder weniger

■ : Für Material mit einer Dichte von 1600 kg/m³ (2,700 lb/yd³) oder weniger

▲ : Für Material mit einer Dichte von 1100 kg/m³ (1,850 lb/yd³) oder weniger

ANBAU-ANLAGE R235LCR-9A

Ausleger und Löffelstiel sind völlig als Kastenprofile mit niedriger Spannung verschweisst.
5,68 m (18' 8") Ausleger und 2,0 m (6' 7"); 2,4 m (7' 10") und 2,92 m (9' 7") Löffelstiel sind erhältlich.

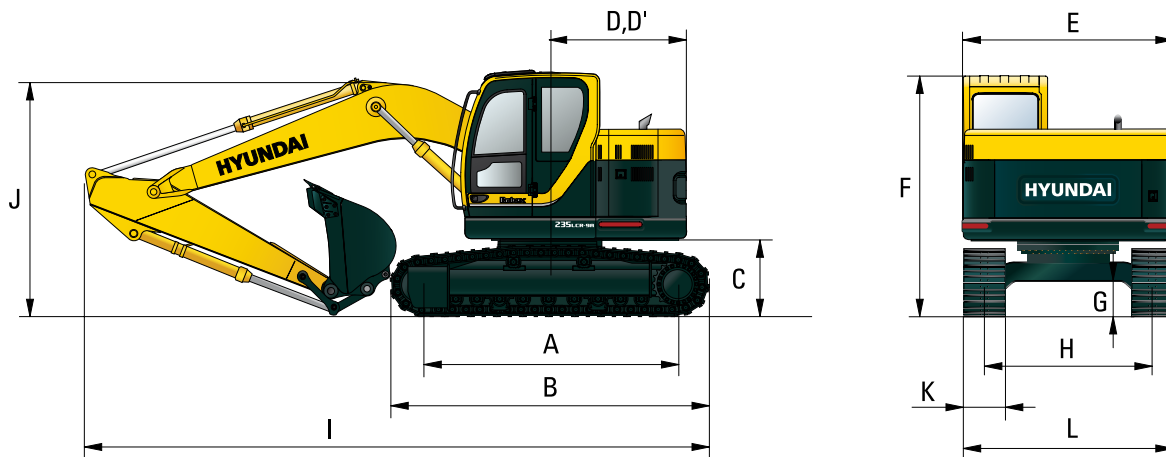
GRABKRAFT R235LCR-9A

Ausleger	Länge	mm (ft.in)	5680 (18' 8")			Bemerkung:
	Gewicht	kg (lb)	1950 (4,300)			
Löffelstiel	Länge	mm (ft.in)	2000 (6' 7")	2400 (7' 10")	2920 (9' 7")	[]: Kraft- verstärkung
	Gewicht	kg (lb)	975 (2,150)	1045 (2,300)	1095 (2,410)	
Löffel- Grabkraft	SAE	kN	133,4 [144,8]	133,4 [144,8]	133,4 [144,8]	
		kgf	13600 [14770]	13600 [14770]	13600 [14770]	
		lbf	29980 [32550]	29980 [32550]	29980 [32550]	
	ISO	kN	152,0 [165,0]	152,0 [165,0]	152,0 [165,0]	
		kgf	15500 [16830]	15500 [16830]	15500 [16830]	
		lbf	34170 [37100]	34170 [37100]	34170 [37100]	
Löffelstiel- Losbrechkraft	SAE	kN	144,2 [156,5]	119,6 [129,9]	102,0 [110,7]	
		kgf	14700 [15960]	12200 [13250]	10400 [11290]	
		lbf	32410 [35190]	26900 [29210]	22930 [24900]	
	ISO	kN	151,0 [164,0]	125,5 [136,3]	106,9 [116,1]	
		kgf	15400 [16720]	12800 [13900]	10900 [11830]	
		lbf	33950 [36860]	28220 [30640]	24030 [26090]	

Hinweis: Auslegergewicht umfasst Arm Zylinder, Rohrleitungen und Achsen
Löffelstielgewicht umfasst Löffelzylinder, Verknüpfung, und Achsen

Abmessungen und Arbeitsbereich

ABMESSUNGEN R235LCR-9A



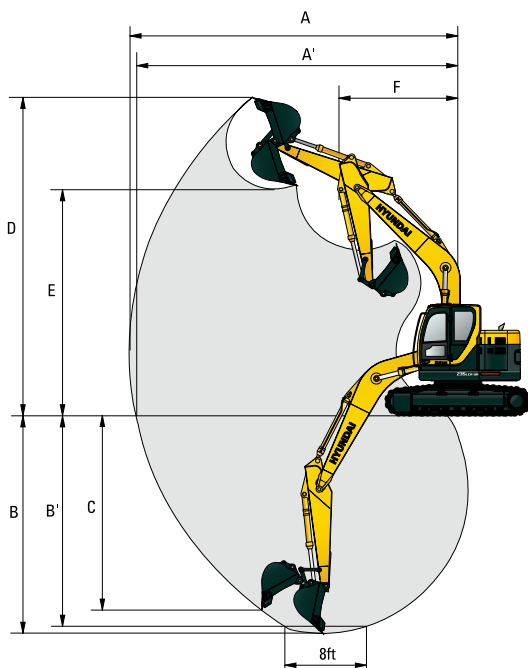
mm (ft · in)

mm (ft · in)

A Abstand zwischen Antriebs- und Leitrad	3650 (11' 12")	Länge des Auslegers			5680 (18' 8")			
B Länge des Fahrgestells	4440 (14' 7")	Länge des Löffelstiels			2000 (6' 7")	2400 (7' 10")	2920 (9' 7")	
C Bodenfreiheit des Gegengewichts	1060 (3' 6")	I Gesamtlänge			9040 (29' 8")	8950 (29' 4")	8910 (29' 3")	
D Heckschwenkradius	1780 (6' 04")	J Gesamthöhe des Auslegers			3200 (10' 6")	3100 (10' 2")	3020 (9' 11")	
D' Heckabstand	1780 (6' 04")	K Breite der Bodenplatten			600 (24")	700 (28")	800 (32")	900 (36")
E Gesamtbreite des Aufbaus	2980 (9' 9")	L Gesamtbreite			2990 (9' 10")	3090 (10' 2")	3190 (10' 6")	3290 (10' 10")
F Gesamthöhe der Kabine	2950 (9' 8")							
G Mindestbodenfreiheit	480 (1' 7")							
H Fahrwerksbreite	2390 (7' 10")							

ARBEITSBEREICH R235LCR-9A

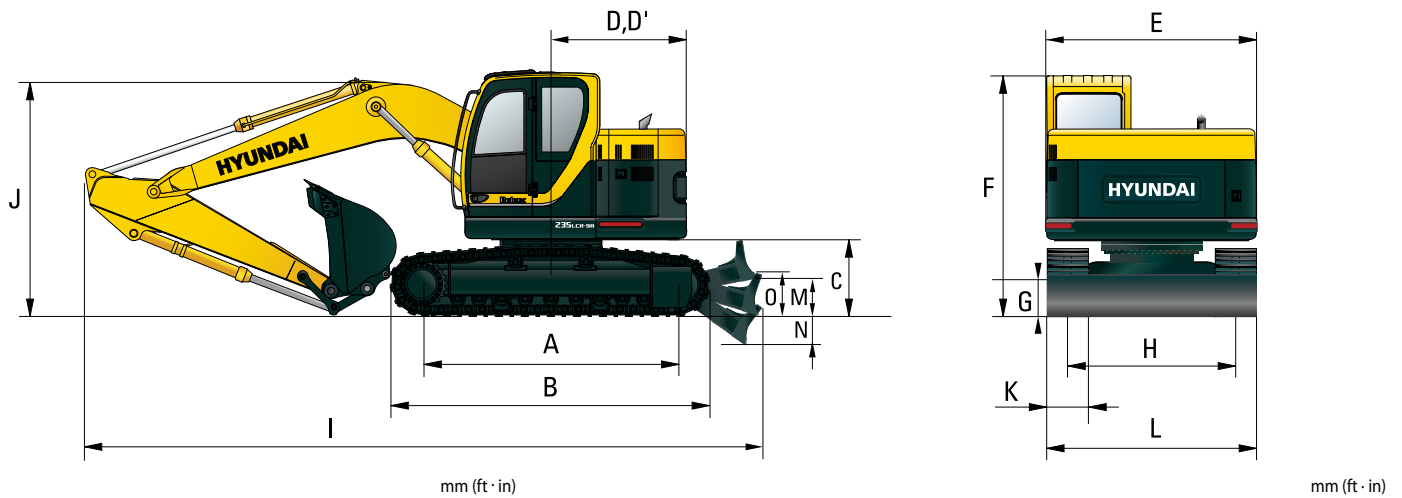
mm (ft · in)



Länge des Auslegers		5680 (18' 8")		
Länge des Löffelstiels		2000 (6' 7")	2400 (7' 10")	2920 (9' 7")
A Max. Grabreichweite	9040 (29' 8")	9430 (30' 11")	9910 (32' 6")	
A' Max. Grabreichweite am Boden	8860 (29' 1")	9260 (30' 5")	9750 (31' 12")	
B Max. Grabtiefe	5780 (18' 12")	6180 (20' 3")	6700 (21' 12")	
B' Max. Grabtiefe (2,4 m Niveau)	5550 (18' 3")	5980 (19' 7")	6530 (21' 5")	
C Max. Grabtiefe bei vertikaler Wand	5140 (16' 10")	5710 (18' 9")	6270 (20' 7")	
D Max. Grabhöhe	10090 (33' 1")	10420 (34' 2")	10830 (35' 6")	
E Max. Auskipphöhe	7190 (23' 7")	7510 (24' 8")	7890 (25' 11")	
F Min. Schwenkradius vorn	2860 (9' 5")	2550 (8' 4")	2350 (7' 9")	

Abmessungen und Arbeitsbereich

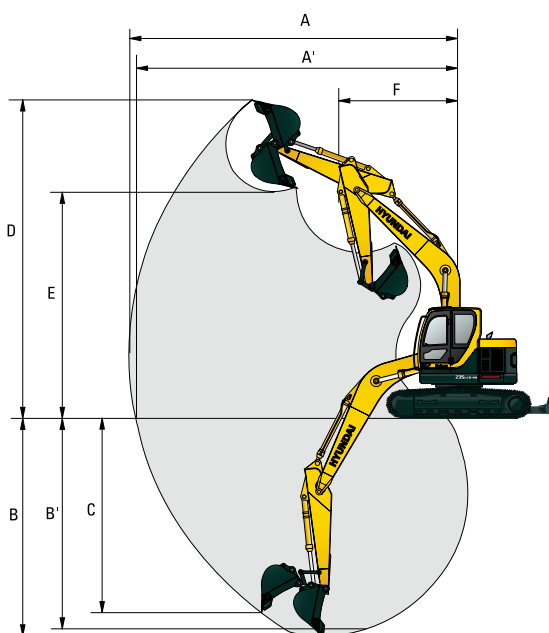
ABMESSUNGEN R235LCR-9A (MIT PLANIERSCHILD)



A Abstand zwischen Antriebs- und Leitrad	3650 (11' 12")	Länge des Auslegers			5680 (18' 8")			
B Länge des Fahrgestells	4440 (14' 7")	Länge des Löffelstiels			2000 (6' 7")	2400 (7' 10")	2920 (9' 7")	
C Bodenfreiheit des Gegengewichts	1060 (3' 6")	I Gesamtlänge			10020 (32' 10")	9930 (32' 7")	9890 (32' 5")	
D Heckschwenkradius	1780 (6' 04")	J Gesamthöhe des Auslegers			3200 (10' 6")	3100 (10' 2")	3020 (9' 11")	
D' Heckabstand	1780 (6' 04")	K Breite der Bodenplatten			600 (24")	700 (28")	800 (32")	900 (36")
E Gesamtbreite des Aufbaus	2980 (9' 9")	L Gesamtbreite			2990 (9' 10")	3090 (10' 2")	3190 (10' 6")	3290 (10' 10")
F Gesamthöhe der Kabine	2950 (9' 8")							
G Mindestbodenfreiheit	480 (1' 7")							
H Fahrwerksbreite	2390 (7' 10")							
M Max. Lifting height of dozer blade	575 (1' 11")							
N Max. depth of dozer blade	390 (1' 3")							
O Height of dozer blade	710 (2' 4")							

ARBEITSBEREICH R235LCR-9A (MIT PLANIERSCHILD)

mm (ft·in)



Länge des Auslegers		5680 (18' 8")		
Länge des Löffelstiels		2000 (6' 7")	2400 (7' 10")	2920 (9' 7")
A Max. Grabreichweite	9040 (29' 8")	9430 (30' 11")	9910 (32' 6")	
A' Max. Grabreichweite am Boden	8860 (29' 1")	9260 (30' 5")	9750 (31' 12")	
B Max. Grabtiefe	5780 (18' 3")	6180 (20' 3")	6700 (21' 12")	
B' Max. Grabtiefe (2,4 m Niveau)	5555 (18' 3")	5980 (19' 7")	6530 (21' 5")	
C Max. Grabtiefe bei vertikaler Wand	5140 (16' 10")	5710 (18' 9")	6270 (20' 7")	
D Max. Grabhöhe	10090 (33' 1")	10420 (34' 2")	10830 (35' 6")	
E Max. Auskipphöhe	7190 (23' 7")	7510 (24' 8")	7890 (25' 11")	
F Min. Schwenkradius vorn	2860 (9' 5")	2550 (8' 4")	2350 (7' 9")	

Hubleistungen

R235LCR-9A

Über Front Seitlich oder 360°

Ausleger : 5,68 m (18' 8") / Löffelstiel : 2,00 m (6' 7") / Löffel : 0,80 m³ (1.05 yd³) SAE gehäuft / Bodenplatten : 600 mm (24") Dreisteg-Bodenplatten

Lastpunkthöhe m (ft)	Radius								Bei max. Reichweite			
	3,0 m (10 ft)		4,5 m (15 ft)		6,0 m (20 ft)		7,5 m (25 ft)		Löffelinhalt		Reichweite	
											m (ft)	
10.5 m (35 ft)	kg									*4210	*4210	4.63
	lb									*9280	*9280	(15.2)
9.0 m (30 ft)	kg									*4630	*4630	4.48
	lb									*10210	*10210	(14.7)
7.5 m (25 ft)	kg			*4820	*4820					*4150	*4150	6.56
	lb			*10630	*10630					*9150	*9150	(21.5)
6.0 m (20 ft)	kg			*4980	*4980	*4590	*4590			*4050	3060	7.70
	lb			*10980	*10980	*10120	*10120			*8930	6750	(25.3)
4.5 m (15 ft)	kg	*8350	*8350	*5930	*5930	*4910	4570			*4050	2560	8.36
	lb	*18410	*18410	*13070	*13070	*10820	10080			*8930	5640	(27.4)
3.0 m (10 ft)	kg			*7310	6760	*5490	4310	*4620	2960	*4080	2320	8.67
	lb			*16120	14900	*12100	9500	*10190	6530	*8990	5110	(28.4)
1.5 m (5 ft)	kg			*8410	6250	*6040	4070	*4820	2860	*4130	2270	8.66
	lb			*18540	13780	*13320	8970	*10630	6310	*9110	5000	(28.4)
Bodenlinie	kg			*8720	6020	*6300	3910			*4150	2390	8.36
	lb			*19220	13270	*13890	8620			*9150	5270	(27.4)
-1.5 m (-5 ft)	kg	*11480	*11480	*8320	5980	*6110	3860			*4070	2760	7.69
	lb	*25310	*25310	*18340	13180	*13470	8510			*8970	6080	(25.2)
-3.0 m (-10 ft)	kg	*9710	*9710	*7190	6090	*5140	3950			*3660	3660	6.55
	lb	*21410	*21410	*15850	13430	*11330	8710			*8070	8070	(21.5)

Ausleger : 5,68 m (18' 8") / Löffelstiel : 2,40 m (7' 10") / Löffel : 0,80 m³ (1.05 yd³) SAE gehäuft / Bodenplatten : 600 mm (24") Dreisteg-Bodenplatten

Lastpunkthöhe m (ft)	Radius								Bei max. Reichweite					
	1,5 m (5 ft)		3,0 m (10 ft)		4,5 m (15 ft)		6,0 m (20 ft)		7,5 m (25 ft)		Löffelinhalt		Reichweite	
													m (ft)	
9.0 m (30 ft)	kg											*4110	*4110	5.25
	lb											*9060	*9060	(17.2)
7.5 m (25 ft)	kg					*4280	*4280					*3820	3670	7.07
	lb					*9440	*9440					*8420	8090	(23.2)
6.0 m (20 ft)	kg					*4500	*4500	*4220	*4220			*3760	2780	8.12
	lb					*9920	*9920	*9300	*9300			*8290	6130	(26.6)
4.5 m (15 ft)	kg			*7270	*7270	*5450	*5450	*4600	*4600	*3950	3080	*3770	2350	8.74
	lb			*16030	*16030	*12020	*12020	*10140	*10140	*8710	6790	*8310	5180	(28.7)
3.0 m (10 ft)	kg			*11380	*11380	*6850	*6850	*5230	4350	*4420	2980	*3820	2150	9.04
	lb			*25090	*25090	*15100	*15100	*11530	9590	*9740	6570	*8420	4740	(29.7)
1.5 m (5 ft)	kg					*8100	6310	*5840	4080	*4690	2850	3850	2090	9.03
	lb					*17860	13910	*12870	8990	*10340	6280	8490	4610	(29.6)
Bodenlinie	kg			*9120	*9120	*8640	6000	*6210	3890	*4820	2750	*3930	2190	8.74
	lb			*20110	*20110	*19050	13230	*13690	8580	*10630	6060	*8660	4830	(28.7)
-1.5 m (-5 ft)	kg	*9720	*9720	*12220	11860	*8450	5920	*6160	3810			*3900	2490	8.12
	lb	*21430	*21430	*26940	26150	*18630	13050	*13580	8400			*8600	5490	(26.6)
-3.0 m (-10 ft)	kg	*14180	*14180	*10550	*10550	*7550	5990	*5480	3850			*3650	3190	7.06
	lb	*31260	*31260	*23260	*23260	*16640	13210	*12080	8490			*8050	7030	(23.2)
-4.5 m (-15 ft)	kg			*7670	*7670	*5530	*5530							
	lb			*16910	*16910	*12190	*12190							

Ausleger : 5,68 m (18' 8") / Löffelstiel : 2,92 m (9' 7") / Löffel : 0,80 m³ (1.05 yd³) SAE gehäuft / Bodenplatten : 600 mm (24") Dreisteg-Bodenplatten

Lastpunkthöhe m (ft)	Radius								Bei max. Reichweite					
	1,5 m (5 ft)		3,0 m (10 ft)		4,5 m (15 ft)		6,0 m (20 ft)		7,5 m (25 ft)		Löffelinhalt		Reichweite	
													m (ft)	
9.0 m (30 ft)	kg					*2970	*2970					*3630	*3630	6.12
	lb					*6550	*6550					*8000	*8000	(20.1)
7.5 m (25 ft)	kg							*3310	*3310			*3460	3180	7.70
	lb							*7300	*7300			*7630	7010	(25.3)
6.0 m (20 ft)	kg							*3780	*3780			*3430	2480	8.66
	lb							*8330	*8330			*7560	5470	(28.4)
4.5 m (15 ft)	kg					*4810	*4810	*4190	*4190	*3860	3140	*3460	2120	9.24
	lb					*10600	*10600	*9240	*9240	*8510	6920	*7630	4670	(30.3)
3.0 m (10 ft)	kg			*9730	*9730	*6240	*6240	*4860	4410	*4150	3000	*3520	1940	9.52
	lb			*21450	*21450	*13760	*13760	*10710	9720	*9150	6610	*7760	4280	(31.2)
1.5 m (5 ft)	kg			*9500	*9500	*7650	6410	*5560	4110	*4490	2850	3520	1890	9.52
	lb			*20940	*20940	*16870	14130	*12260	9060	*9900	6280	7760	4170	(31.2)
Bodenlinie	kg			*9890	*9890	*8460	6010	*6050	3880	*4720	2730	*3650	1960	9.24
	lb			*21800	*21800	*18650	13250	*13340	8550	*10410	6020	*8050	4320	(30.3)
-1.5 m (-5 ft)	kg	*8800	*8800	*12860	11680	*8530	5850	*6160	3760	*4690	2660	*3670	2190	8.66
	lb	*19400	*19400	*28350	25750	*18810	12900	*13580	8290	*10340	5860	*8090	4830	(28.4)
-3.0 m (-10 ft)	kg	*12230	*12230	*11440	*11440	*7900	5870	*5740	3750			*3560	2720	7.69
	lb	*26960	*26960	*25220	*25220	*17420	12940	*12650	8270			*7850	6000	(25.2)
-4.5 m (-15 ft)	kg			*8990	*8990	*6360	6050					*2980	*2980	6.11
	lb			*19820	*19820	*14020	13340					*6570	*6570	(20.0)

- Die Hubkräfte basieren sich auf SAE J1097, ISO 10567.
- Die Hubkräfte der ROBEX-Serie wurden auf Basis von 75% der Kipplast oder 87% der vollen hydraulischen Leistung berechnet, wobei die Maschine auf festem, ebenem Untergrund abgestellt wurde.
- Der Lastpunkt ist ein Haken auf der Rückseite des Löffels
- (*) Lastbegrenzung durch die verfügbare hydraulische Leistung.

R235LCR-9A (MIT PLANIERSCHILD)

Über Front Seitlich oder 360°

Ausleger : 5,68 m (18' 8") / Löffelstiel : 2,00 m (6' 7") / Löffel : 0,80 m³ (1.05 yd³) SAE gehäuft / Bodenplatten : 600 mm (24") Dreisteg-Bodenplatten, Mit Planierschild abgesenkt

Lastpunkthöhe m (ft)		Radius								Bei max. Reichweite		
		3,0 m (10 ft)		4,5 m (15 ft)		6,0 m (20 ft)		7,5 m (25 ft)		Löffelinhalt	Reichweite	
												m (ft)
10.5 m (35 ft)	kg lb									*4210 *9280	*4210 *9280	4.63 (15.2)
9.0 m (30 ft)	kg lb									*4630 *10210	*4630 *10210	4.48 (14.7)
7.5 m (25 ft)	kg lb			*4820 *10630	*4820 *10630					*4150 *9150	*4150 *9150	6.56 (21.5)
6.0 m (20 ft)	kg lb			*4980 *10980	*4980 *10980	*4590 *10120	*4590 *10120			*4050 *8930	3460 7630	7.70 (25.3)
4.5 m (15 ft)	kg lb	*8350 *18410	*8350 *18410	*5930 *13070	*5930 *13070	*4910 *10820	*4910 *10820			*4050 *8930	2920 6440	8.36 (27.4)
3.0 m (10 ft)	kg lb			*7310 *16120	*7310 *16120	*5490 *12100	4890 10780	*4620 *10190	3380 7450	*4080 *8990	2670 5890	8.67 (28.4)
1.5 m (5 ft)	kg lb			*8410 *18540	7130 15720	*6040 *13320	4640 10230	*4820 *10630	3280 7230	*4130 *9110	2620 5780	8.66 (28.4)
Bodenlinie	kg lb			*8720 *19220	6900 15210	*6300 *13890	4480 9880			*4150 *9150	2760 6080	8.36 (27.4)
-1.5 m (-5 ft)	kg lb	*11480 *25310	*11480 *25310	*8320 *18340	6860 15120	*6110 *13470	4430 9770			*4070 *8970	3160 6970	7.69 (25.2)
-3.0 m (-10 ft)	kg lb	*9710 *21410	*9710 *21410	*7190 *15850	6980 15390	*5140 *11330	4520 9960			*3660 *8070	3660 *8070	6.55 (21.5)

Ausleger : 5,68 m (18' 8") / Löffelstiel : 2,00 m (6' 7") / Löffel : 0,80 m³ (1.05 yd³) SAE gehäuft / Bodenplatten : 600 mm (24") Dreisteg-Bodenplatten, Mit Planierschild gehoben

Lastpunkthöhe m (ft)		Radius								Bei max. Reichweite		
		3,0 m (10 ft)		4,5 m (15 ft)		6,0 m (20 ft)		7,5 m (25 ft)		Löffelinhalt	Reichweite	
												m (ft)
10.5 m (35 ft)	kg lb									*4210 *9280	*4210 *9280	4.63 (15.2)
9.0 m (30 ft)	kg lb									*4630 *10210	*4630 *10210	4.48 (14.7)
7.5 m (25 ft)	kg lb			*4820 *10630	*4820 *10630					*4150 *9150	*4150 *9150	6.56 (21.5)
6.0 m (20 ft)	kg lb			*4980 *10980	*4980 *10980	*4590 *10120	*4590 *10120			*4050 *8930	3250 7170	7.70 (25.3)
4.5 m (15 ft)	kg lb	*8350 *18410	*8350 *18410	*5930 *13070	*5930 *13070	*4910 *10820	4830 10650	*4050 *8930		*4050 *8930	2730 6020	8.36 (27.4)
3.0 m (10 ft)	kg lb			*7310 *16120	7140 15740	*5490 *12100	4570 10080	*4620 *10190	3160 6970	*4080 *8990	2490 5490	8.67 (28.4)
1.5 m (5 ft)	kg lb			*8410 *18540	6630 14620	*6040 *13320	4330 9550	*4820 *10630	3050 6720	4060 8950	2440 5380	8.66 (28.4)
Bodenlinie	kg lb			*8720 *19220	6400 14110	*6300 *13890	4170 9190			*4150 *9150	2570 5670	8.36 (27.4)
-1.5 m (-5 ft)	kg lb	*11480 *25310	*11480 *25310	*8320 *18340	6360 14020	*6110 *13470	4120 9080			*4070 *8970	2950 6500	7.69 (25.2)
-3.0 m (-10 ft)	kg lb	*9710 *21410	*9710 *21410	*7190 *15850	6470 14260	*5140 *11330	4210 9280			*3660 *8070	3660 *8070	6.55 (21.5)

- Die Hubkräfte basieren sich auf SAE J1097, ISO 10567.
- Die Hubkräfte der ROBEX-Serie wurden auf Basis von 75% der Kipplast oder 87% der vollen hydraulischen Leistung berechnet, wobei die Maschine auf festem, ebenem Untergrund abgestellt wurde.
- Der Lastpunkt ist ein Haken auf der Rückseite des Löffels
- (*) Lastbegrenzung durch die verfügbare hydraulische Leistung.

Hubleistungen

R235LCR-9A (MIT PLANIERSCHILD)

Über Front Seitlich oder 360°

Ausleger : 5,68 m (18' 8") / Löffelstiel : 2,40 m (7' 10") / Löffel : 0,80 m³ (1.05 yd³) SAE gehäuft / Bodenplatten : 600 mm (24") Dreisteg-Bodenplatten, Mit Planierschild abgesenkt

Lastpunkthöhe m (ft)		Radius										Bei max. Reichweite					
		1.5 m (5 ft)		3.0 m (10 ft)		4.5 m (15 ft)		6.0 m (20 ft)		7.5 m (25 ft)		Löffelinhalt	Reichweite				
														m (ft)			
9.0 m (30 ft)	kg														*4110	*4110	5.25
	lb														*9060	*9060	(17.2)
7.5 m (25 ft)	kg					*4280	*4280								*3820	*3820	7.07
	lb					*9440	*9440								*8420	*8420	(23.2)
6.0 m (20 ft)	kg					*4500	*4500	*4220	*4220						*3760	3160	8.12
	lb					*9920	*9920	*9300	*9300						*8290	6970	(26.6)
4.5 m (15 ft)	kg			*7270	*7270	*5450	*5450	*4600	*4600	*3950	3510				*3770	2700	8.74
	lb			*16030	*16030	*12020	*12020	*10140	*10140	*8710	7740				*8310	5950	(28.7)
3.0 m (10 ft)	kg			*11380	*11380	*6850	*6850	*5230	4920	*4420	3400				*3820	2480	9.04
	lb			*25090	*25090	*15100	*15100	*11530	10850	*9740	7500				*8420	5470	(29.7)
1.5 m (5 ft)	kg					*8100	7190	*5840	4650	*4690	3270				*3880	2420	9.03
	lb					*17860	15850	*12870	10250	*10340	7210				*8550	5340	(29.6)
Bodenlinie	kg			*9120	*9120	*8640	6880	*6210	4460	*4820	3170				*3930	2530	8.74
	lb			*20110	*20110	*19050	15170	*13690	9830	*10630	6990				*8660	5580	(28.7)
-1.5 m (-5 ft)	kg	*9720	*9720	*12220	*12220	*8450	6790	*6160	4370						*3900	2870	8.12
	lb	*21430	*21430	*26940	*26940	*18630	14970	*13580	9630						*8600	6330	(26.6)
-3.0 m (-10 ft)	kg	*14180	*14180	*10550	*10550	*7550	6870	*5480	4420						*3650	3650	7.06
	lb	*31260	*31260	*23260	*23260	*16640	15150	*12080	9740						*8050	8050	(23.2)
-4.5 m (-15 ft)	kg			*7670	*7670	*5530	*5530										
	lb			*16910	*16910	*12190	*12190										

Ausleger : 5,68 m (18' 8") / Löffelstiel : 2,40 m (7' 10") / Löffel : 0,80 m³ (1.05 yd³) SAE gehäuft / Bodenplatten : 600 mm (24") Dreisteg-Bodenplatten, Mit Planierschild gehoben

Lastpunkthöhe m (ft)		Radius										Bei max. Reichweite					
		1.5 m (5 ft)		3.0 m (10 ft)		4.5 m (15 ft)		6.0 m (20 ft)		7.5 m (25 ft)		Löffelinhalt	Reichweite				
														m (ft)			
9.0 m (30 ft)	kg														*4110	*4110	5.25
	lb														*9060	*9060	(17.2)
7.5 m (25 ft)	kg					*4280	*4280								*3820	*3820	7.07
	lb					*9440	*9440								*8420	*8420	(23.2)
6.0 m (20 ft)	kg					*4500	*4500	*4220	*4220						*3760	2960	8.12
	lb					*9920	*9920	*9300	*9300						*8290	6530	(26.6)
4.5 m (15 ft)	kg			*7270	*7270	*5450	*5450	*4600	*4600	*3950	3280				*3770	2520	8.74
	lb			*16030	*16030	*12020	*12020	*10140	*10140	*8710	7230				*8310	5560	(28.7)
3.0 m (10 ft)	kg			*11380	*11380	*6850	*6850	*5230	4610	*4420	3170				*3820	2300	9.04
	lb			*25090	*25090	*15100	*15100	*11530	10160	*9740	6990				*8420	5070	(29.7)
1.5 m (5 ft)	kg					*8100	6690	*5840	4340	*4690	3050				*3780	2250	9.03
	lb					*17860	14750	*12870	9570	*10340	6720				*8330	4960	(29.6)
Bodenlinie	kg			*9120	*9120	*8640	6380	*6210	4150	*4820	2950				*3930	2360	8.74
	lb			*20110	*20110	*19050	14070	*13690	9150	*10630	6500				*8660	5200	(28.7)
-1.5 m (-5 ft)	kg	*9720	*9720	*12220	*12220	*8450	6300	*6160	4070						*3900	2670	8.12
	lb	*21430	*21430	*26940	*26940	*18630	13890	*13580	8970						*8600	5890	(26.6)
-3.0 m (-10 ft)	kg	*14180	*14180	*10550	*10550	*7550	6370	*5480	4110						*3650	3410	7.06
	lb	*31260	*31260	*23260	*23260	*16640	14040	*12080	9060						*8050	7520	(23.2)
-4.5 m (-15 ft)	kg			*7670	*7670	*5530	*5530										
	lb			*16910	*16910	*12190	*12190										

- Die Hubkräfte basieren sich auf SAE J1097, ISO 10567.
- Die Hubkräfte der ROBEX-Serie wurden auf Basis von 75% der Kipplast oder 87% der vollen hydraulischen Leistung berechnet, wobei die Maschine auf festem, ebenem Untergrund abgestellt wurde.
- Der Lastpunkt ist ein Haken auf der Rückseite des Löffels
- (*) Lastbegrenzung durch die verfügbare hydraulische Leistung.

Hubleistungen

R235LCR-9A (MIT PLANIERSCHILD)

Über Front Seitlich oder 360°

Ausleger : 5,68 m (18' 8") / Löffelstiel : 2,92 m (9' 7") / Löffel : 0,80 m³ (1.05 yd³) SAE gehäuft / Bodenplatten : 600 mm (24") Dreisteg-Bodenplatten, Mit Planierschild abgesenkt

Lastpunkthöhe m (ft)		Radius										Bei max. Reichweite				
		1.5 m (5 ft)		3.0 m (10 ft)		4.5 m (15 ft)		6.0 m (20 ft)		7.5 m (25 ft)		Löffelinhalt	Reichweite			
														m (ft)		
9.0 m (30 ft)	kg					*2970	*2970							*3630	*3630	6.12
	lb					*6550	*6550							*8000	*8000	(20.1)
7.5 m (25 ft)	kg							*3310	*3310					*3460	*3460	7.70
	lb							*7300	*7300					*7630	*7630	(25.3)
6.0 m (20 ft)	kg							*3780	*3780					*3430	*2830	8.66
	lb							*8330	*8330					*7560	*6240	(28.4)
4.5 m (15 ft)	kg					*4810	*4810	*4190	*4190	*3860	3560			*3460	*2440	9.24
	lb					*10600	*10600	*9240	*9240	*8510	7850			*7630	*5380	(30.3)
3.0 m (10 ft)	kg			*9730	*9730	*6240	*6240	*4860	*4860	*4150	3420			*3520	*2250	9.52
	lb			*21450	*21450	*13760	*13760	*10710	*10710	*9150	7540			*7760	*4960	(31.2)
1.5 m (5 ft)	kg			*9500	*9500	*7650	7300	*5560	4680	*4490	3270			*3590	*2200	9.52
	lb			*20940	*20940	*16870	16090	*12260	10320	*9900	7210			*7910	*4850	(31.2)
Bodenlinie	kg			*9890	*9890	*8460	6890	*6050	4450	*4720	3140			*3650	*2280	9.24
	lb			*21800	*21800	*18650	15190	*13340	9810	*10410	6920			*8050	*5030	(30.3)
-1.5 m (-5 ft)	kg	*8800	*8800	*12860	*12860	*8530	6730	*6160	4320	*4690	3080			*3670	*2540	8.66
	lb	*19400	*19400	*28350	*28350	*18810	14840	*13580	9520	*10340	6790			*8090	*5600	(28.4)
-3.0 m (-10 ft)	kg	*12230	*12230	*11440	*11440	*7900	6750	*5740	4320					*3560	*3120	7.69
	lb	*26960	*26960	*25220	*25220	*17420	14880	*12650	9520					*7850	*6880	(25.2)
-4.5 m (-15 ft)	kg			*8990	*8990	*6360	*6360							*2980	*2980	6.11
	lb			*19820	*19820	*14020	*14020							*6570	*6570	(20.0)

Ausleger : 5,68 m (18' 8") / Löffelstiel : 2,92 m (9' 7") / Löffel : 0,80 m³ (1.05 yd³) SAE gehäuft / Bodenplatten : 600 mm (24") Dreisteg-Bodenplatten, Mit Planierschild gehoben

Lastpunkthöhe m (ft)		Radius										Bei max. Reichweite				
		1.5 m (5 ft)		3.0 m (10 ft)		4.5 m (15 ft)		6.0 m (20 ft)		7.5 m (25 ft)		Löffelinhalt	Reichweite			
														m (ft)		
9.0 m (30 ft)	kg					*2970	*2970							*3630	*3630	6.12
	lb					*6550	*6550							*8000	*8000	(20.1)
7.5 m (25 ft)	kg							*3310	*3310					*3460	*3370	7.70
	lb							*7300	*7300					*7630	*7430	(25.3)
6.0 m (20 ft)	kg							*3780	*3780					*3430	*2650	8.66
	lb							*8330	*8330					*7560	*5840	(28.4)
4.5 m (15 ft)	kg					*4810	*4810	*4190	*4190	*3860	3330			*3460	*2270	9.24
	lb					*10600	*10600	*9240	*9240	*8510	7340			*7630	*5000	(30.3)
3.0 m (10 ft)	kg			*9730	*9730	*6240	*6240	*4860	4670	*4150	3200			*3510	*2090	9.52
	lb			*21450	*21450	*13760	*13760	*10710	10300	*9150	7050			*7740	*4610	(31.2)
1.5 m (5 ft)	kg			*9500	*9500	*7650	6790	*5560	4370	*4490	3050			*3450	*2040	9.52
	lb			*20940	*20940	*16870	14970	*12260	9630	*9900	6720			*7610	*4500	(31.2)
Bodenlinie	kg			*9890	*9890	*8460	6390	*6050	4140	*4720	2920			*3590	*2120	9.24
	lb			*21800	*21800	*18650	14090	*13340	9130	*10410	6440			*7910	*4670	(30.3)
-1.5 m (-5 ft)	kg	*8800	*8800	*12860	12390	*8530	6240	*6160	4020	*4690	2860			*3670	*2360	8.66
	lb	*19400	*19400	*28350	27320	*18810	13760	*13580	8860	*10340	6310			*8090	*5200	(28.4)
-3.0 m (-10 ft)	kg	*12230	*12230	*11440	*11440	*7900	6250	*5740	4010					*3560	*2910	7.69
	lb	*26960	*26960	*25220	*25220	*17420	13780	*12650	8840					*7850	*6420	(25.2)
-4.5 m (-15 ft)	kg			*8990	*8990	*6360	*6360							*2980	*2980	6.11
	lb			*19820	*19820	*14020	*14020							*6570	*6570	(20.0)

- Die Hubkräfte basieren sich auf SAE J1097, ISO 10567.
- Die Hubkräfte der ROBEX-Serie wurden auf Basis von 75% der Kipplast oder 87% der vollen hydraulischen Leistung berechnet, wobei die Maschine auf festem, ebenem Untergrund abgestellt wurde.
- Der Lastpunkt ist ein Haken auf der Rückseite des Löffels
- (*) Lastbegrenzung durch die verfügbare hydraulische Leistung.

STANDARD AUSRÜSTUNG R235LCR-9A

Fahrerkabine nach ISO-Norm

Allwetter-Stahlkabine mit guter Rundumsicht
Fenster aus Sicherheitsglas
Windschutzscheibenwischer
Frontscheibe als Schiebefenster
Seitenscheibe als Schiebefenster
Ein Schlüssel für alle abschließbaren Türen
Warmhalte- und Kühlbox
Aufbewahrungsfach und Aschenbecher
Radio mit USB-Eingang
Freisprecheinrichtung für Mobiltelefon mit USB-Stromversorgung
Kabinendachpanzerung
12 V Stromversorgung (24 V/12 V Gleichstromwandler)
Sonnenblende
Regenschutz für Frontscheibe

CAPO-System (rechnergesteuerte Leistungsoptimierung)

3 Leistungsstufen, 2 Arbeitsstufen, Benutzermodus
Automatische & One-Touch-Drehzahlverzögerung
Automatisches Warmlaufsystem
Automatischer Überhitzungsschutz

Automatische Temperaturregelung

Klimaanlage und Heizung
Entfroster

Selbstdiagnose-System

Starthilfe bei kaltem Wetter durch Vorwärmung der Ansaugluft

Zentrales Überwachungssystem

LCD-Anzeige
Motordrehzahl und Betriebsstundenzähler
Uhr
Anzeigen
- Kraftstofffüllstandanzeige
- Kühlmitteltemperaturanzeige
- Hydrauliköltemperaturanzeige
Warnlampen
- Motorfehler
- Überlast
- Kommunikationsfehler
- Batterieladung niedrig
- Luftfilterverstopfung
Anzeigen
- Max. Leistung
- Fahrgeschwindigkeit (hoch) / (niedrig)
- Kraftstoffvorwärmung
- Automatische Leerlaufdrehzahl
Rückfahrkamera

Klappen und Kabine abschließbar, ein Schlüssel

Drei Rückspiegel außen

Mechanisch gefederter, beheizter Fahrersitz

Einstellbare Joysticks

Konsole höhenverstellbar

4 Frontscheinwerfer

Elektrisches Warnhorn

Batterien (2 x 12V x 100 Ah)

Batterie Hauptschalter

Herausnehmbares Ölkühlersieb

Automatische Schwenkbremse

Abnehmbarer Kraftstoffbehälter

Kraftstoffvorfilter mit Kraftstoffvorwärmung

Haltesystem Ausleger

Haltesystem Löffelstiel

Bodenplatten (600 mm; 24")

Laufrollenschutz

Akkumulator zum Absenken der Arbeitsausrüstung

Deckel unter Schwenklager

Lüfter mit Viskosekupplung

Kraftstoffbetankungspumpe (50 l/min)

Rohrbruchsicherungsventile für Auslegerzylinder mit Überlastwarneinrichtung

Hammerleitungssatz, einfach wirkend

Fahralarm

Ausleger

5,68 m; 18' 8"

Löffelstiele

2,92 m; 9' 7"

ROPS Fahrerkabine (ISO 12117-2)

ROPS (Roll Over Protective Structure)

Hi-mate (Maschinen-Management System)

SONDER AUSRÜSTUNG R235LCR-9A

Rundumleuchte

Rohrbruchsicherungsventile für Stielzylinder

Greiferleitungssatz, doppelt wirkend

Schnellwechsler

Löffelstiele

2,0 m; 6' 7"

2,4 m; 7' 10"

FOPS/FOG-Fahrerkabine (gem. ISO/DIS 10262 Level II)

FOPS-Schutzgitter (Falling Object Protective Structure)

FOG-Dachschutzgitter (Falling Object Guard)

Lampen auf Kabinendach

Bodenplatten

700 mm; 28"

800 mm; 32"

900 mm; 36"

Verstärkte Deckel unter Schwenklager

Fahrersitz

Einstellbarer, luftgefederter, beheizter Fahrersitz

Umschaltventil Steuerhebelbelegung (2 Belegungsmuster)

* Standard- und Sonderausrüstung können abweichen. Kontaktieren Sie Ihren Hyundai-Vertragshändler für weitere Auskünfte.

* Auf den Fotos können Anbauten und optionale Geräte abgebildet sein, die in Ihrer Region nicht erhältlich sind.

* Änderungen der Materialien und technischen Daten vorbehalten.

* Die hier abgebildete Maschine kann den Anforderungen des Einsatzorts entsprechend verändert werden. Britische Maße gerundet.

BITTE KONTAKTIEREN SIE

