



# ME16SL ME12SL

## Plataformas autonivelantes

### Nuevo Producto del Año

Dos alturas de trabajo

12 y 15,7 m

Seguridad y confort en terrenos desnivelados

Sistema de autonivelación dinámica sin estabilizadores

Controles proporcionales

Movimientos suaves, precisos y simultáneos

Agilidad

Peso inferior a 6.000 Kg.

Productividad

Posibilidad de controlar el movimiento de los brazos con los pies

Maniobrabilidad

Rotación y giro de cesta

Rendimiento

Robusta, fiable y mantenimiento sencillo



### APLICACIONES

- ✓ Labores de mantenimiento en zonas de difícil acceso
- ✓ Poda en altura
- ✓ Limpieza de túneles, parques solares, etc.
- ✓ Mantenimiento industrial



# Mecaplús

Aerial work platforms

Mecaplús, S.L

Torre del Catalán, s/n - 22535 Esplús - Huesca (España)

Tel.: +34 974435126 - Email: info@mecaplus.es

[www.mecaplus.es](http://www.mecaplus.es)

## Equipamiento de serie

- ✓ Sistema de nivelación automática estática y dinámica, sin estabilizadores y con movimientos proporcionales
- ✓ Mandos proporcionales y simultáneos
- ✓ Eje delantero oscilante
- ✓ Brazo telescópico y plumín (ME16SL)
- ✓ Control del movimiento de los brazos con los pies (ME12SL)
- ✓ Todas las conducciones por el interior de los brazos
- ✓ Depósito de gasóleo de gran capacidad
- ✓ Contador de horas
- ✓ Batería de arranque 12 V-90 A
- ✓ Fabricadas con chapa de acero de 3 mm para soportar la caída de objetos
- ✓ Cesta intercambiable (1 pers. / 2 pers.)
- ✓ Alarma sonora de inclinación y temperatura
- ✓ Bloqueo automático del movimiento de traslación
- ✓ Motor diesel refrigerado por agua
- ✓ 2 puntos de anclaje en cesta para los arneses de seguridad
- ✓ Caja porta objetos

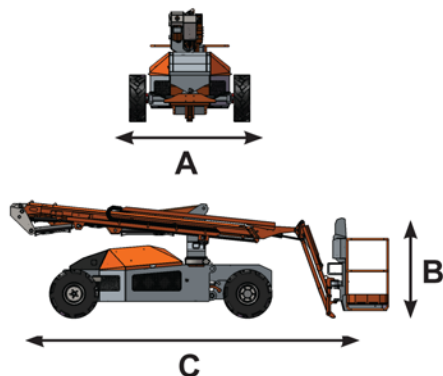
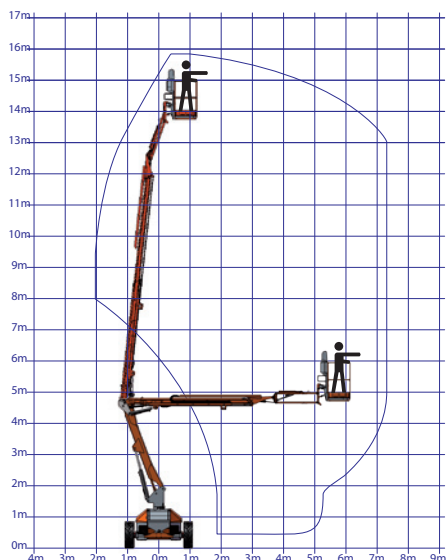
## Opciones y accesorios

- 4 ruedas motrices (4x4)
- Ruedas traseras con orugas
- Toma eléctrica en cesta
- Toma de aire comprimido en cesta
- Toma de agua a presión en cesta
- Luces de trabajo en cesta
- Color de la pintura

## Seguridad

- ✓ Certificado examen CE de tipo Directiva de Máquinas (EN 280)
- ✓ Sistema de nivelación automática
- ✓ Bloqueo automático del movimiento de traslación
- ✓ Descenso de emergencia con bomba de rescate
- ✓ Controles duales (cesta y base)
- ✓ Todas las ruedas en contacto permanente con el suelo
- ✓ Válvulas de bloqueo en todos los cilindros hidráulicos

ME16SL



| Especificaciones                               | ME16SL                 | ME12SL          |
|--|------------------------|-----------------|
| Altura de trabajo                              | 15,70 m                | 12 m            |
| Altura de la plataforma                        | 13,70 m                | 10 m            |
| Alcance máximo horizontal (1 pers. / 2 pers.)  | 7,3 m                  | 7 m / 6,3 m     |
| Punto de articulación                          | 4,7 m                  |                 |
| Ángulo de rotación de la torreta               | 340°                   |                 |
| Ángulo de rotación de la plataforma            | 180°                   |                 |
| Abatimiento pendular                           | 140° (+70°/-70°)       | --              |
| Dimensiones de la cesta (1 pers. / 2 pers.)    | 0,7x0,6 m / 1,4x0,7 m  |                 |
| Capacidad máxima (1 pers. / 2 pers.)           | 200 Kg                 | 120 kg / 200 Kg |
| Ancho A  | 2,30 m                 | 2 m             |
| Altura plegado B                               | 2,08 m                 | 2,04 m          |
| Longitud C                                     | 6,56 m                 | 6,53 m          |
| Longitud transporte                            | 5,20 m                 | 6,53 m          |
| Peso   | 5.950 kg               | 5.000 kg        |
| Pendiente máxima de estabilización - eje corto | 30%                    |                 |
| Pendiente máxima de estabilización - eje largo | 16%                    |                 |
| Depósito hidráulico                            | 50 l                   |                 |
| Depósito gasóleo                               | 75 l                   |                 |
| Motor  | Diesel 35 cv / 26,5 kw |                 |

Debido a las continuas mejoras en el producto, las especificaciones del mismo están sujetas a cambios sin previo aviso y obligación por parte de Mecaplús