

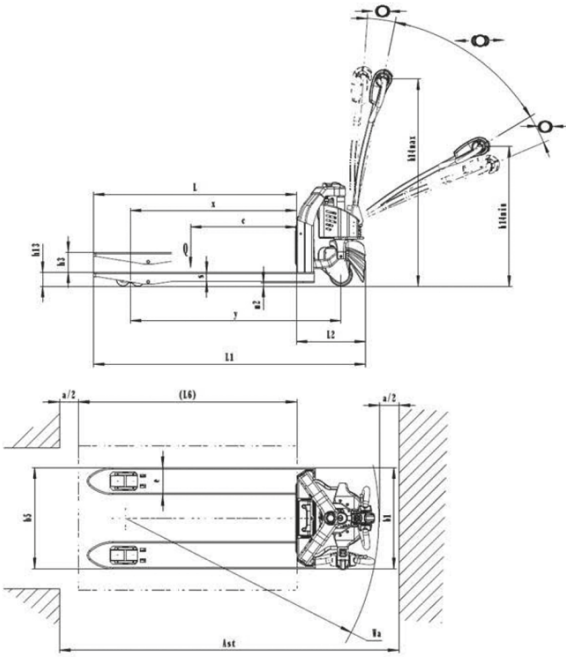


EP 20T

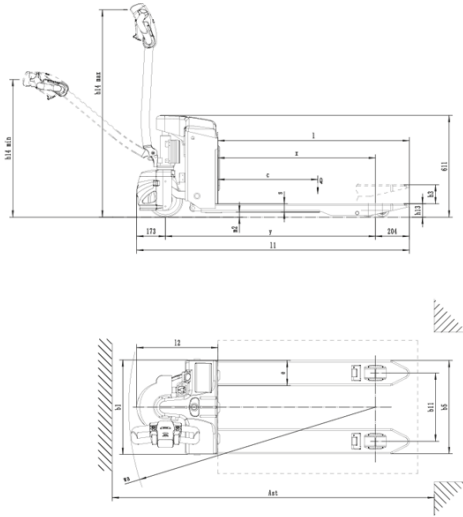
---

1.1	Výrobce		KION BAOLI
1.2	Typové označení výrobce		EP 20T
1.3	Pohon: elektrický, diesel, benzín, LPG		elektrický
1.4	Typ dle obsluhy: manuální, ručně vedený, se stojící obsluhou, se sedící obsluhou, vychystávací		ručně vedený
1.5	Jmenovitá nosnost	Q (t)	2,0
1.6	Vyložení těžiště břemene	c (mm)	600
1.8	Vzdálenost břemene, vzdálenost osy hnací nápravy od paty vidlic	x (mm)	975
1.9	Rozvor náprav	y (mm)	1400
2.1	Vlastní hmotnost	Kg	580
2.2	Zatížení nápravy s břemenem přední/zadní	Kg	1040/1540
2.3	Zatížení nápravy bez břemene přední/zadní	Kg	480/100
3.1	Pneu: guma (G), superelastické (SE), vzdušnicové (L), polyurethan (PU)		PU
3.2	Rozměr pneu, přední		Ø 230x70
3.3	Rozměr pneu, zadní		Ø 85x70
3.4	Další kola (rozměry)		Ø100x40
3.5	Kola, počet vpředu/vzadu (x = poháněná)		1+2/4
3.6	Rozchod kol, vpředu	b10 (mm)	500
3.7	Rozchod kol, vzadu	b11 (mm)	395/520
4.4	Zdvih	h3 (mm)	205
4.9	Výška rukojeti oje v poloze pro jízdu min/max	h14 (mm)	1070/1390
4.15	Stavební/světla výška	h13 (mm)	85
4.19	Celková délka	l1 (mm)	1900/2255
4.20	Délka k patě vidlic	l2 (mm)	750/1105
4.21	Celková šířka	b1/b2 (mm)	730
4.22	Rozměry vidlic	s/e/l (mm)	50/165/1150
4.25	Vzdálenost mezi rameny vidlic	b5 (mm)	560/685
4.32	Světlost ve středu rozvoru	m2 (mm)	25
4.34.1	Šířka pracovní uličky s paletou 1000 x 1200 příčně	Ast (mm)	-
4.34.2	Šířka pracovní uličky s paletou 800 x 1200 podélně	Ast (mm)	2350
4.35	Poloměr otáčení	Wa (mm)	1740
5.1	Rychlost jízdy s břemenem/bez břemene	km/h	4/7,5 (9)
5.2	Rychlost zdvihu s břemenem/bez břemene	m/s	0,034/0,046
5.3	Rychlost spouštění s břemenem/bez břemene	m/s	0,052/0,049
5.8	Maximální stoupavost s břemenem/bez břemene	%	6/10
5.10	Provozní brzda		elektromagnetická
6.1	Výkon pojezdového motoru S2 60 min	kW	1,5
6.2	Výkon zdvihového motoru při S3 15%	kW	0,8
6.3	Baterie dle DIN 43531/35/36 A, B, C, ne		No
6.4	Napětí baterie / jmenovitá kapacita baterie K5	V/Ah	24/210
6.5	Hmotnost baterie	kg	220/178
6.6	Spotřeba energie dle cyklu VDI	kWh/h	0.03
8.1	Způsob řízení pojezdu		AC
10.7	Hladina hluku v místě obsluhy	dB (A)	<70

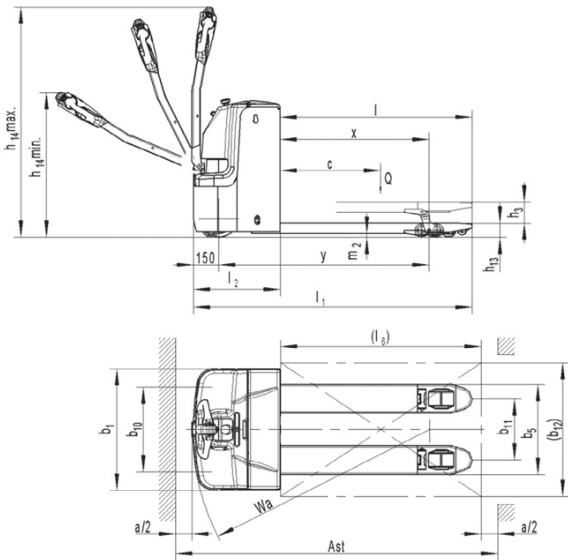
EP 12WS



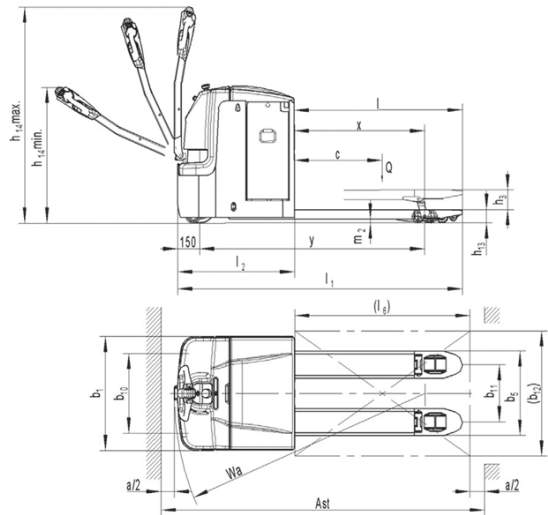
EP 15WS



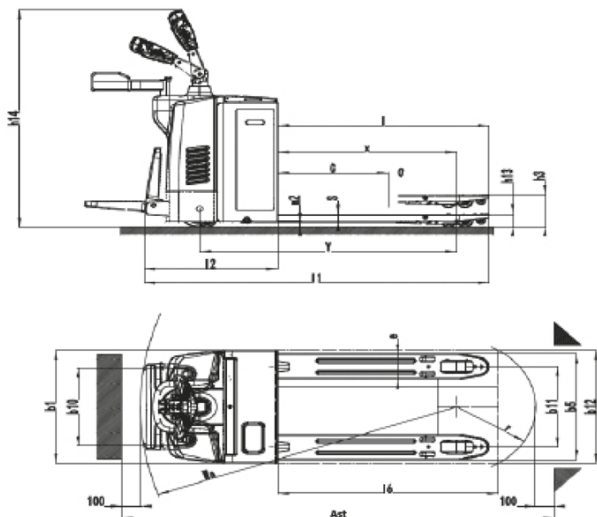
EP 16-N01 EP 20-N04



EP 25-N02



EP 20T



EP 25-N01

