



# Rückezüge



## Das Maß ist der Mensch

Komfort, Ergonomie und Funktionalität sind bei HSM - Maschinen vorbildlich und werden ständig den neuesten Anforderungen angepasst. So kann der Fahrer entspannt auch über einen langen Arbeitstag die volle Leistung und Produktivität erzielen. Die großzügig und übersichtlich gestaltete Kabine hat eine ausgezeichnete Rundumsicht. Beim Beladen sind Kran und Ladekorb sehr gut einsehbar. Der drehbare Komfortsitz ist mit ergonomisch geformten Armlehnen, sinnvoll angeordneten Bedienelementen und der CMC - Steuerung: Ein Arbeitsplatz für ermüdungsfreies Arbeiten.



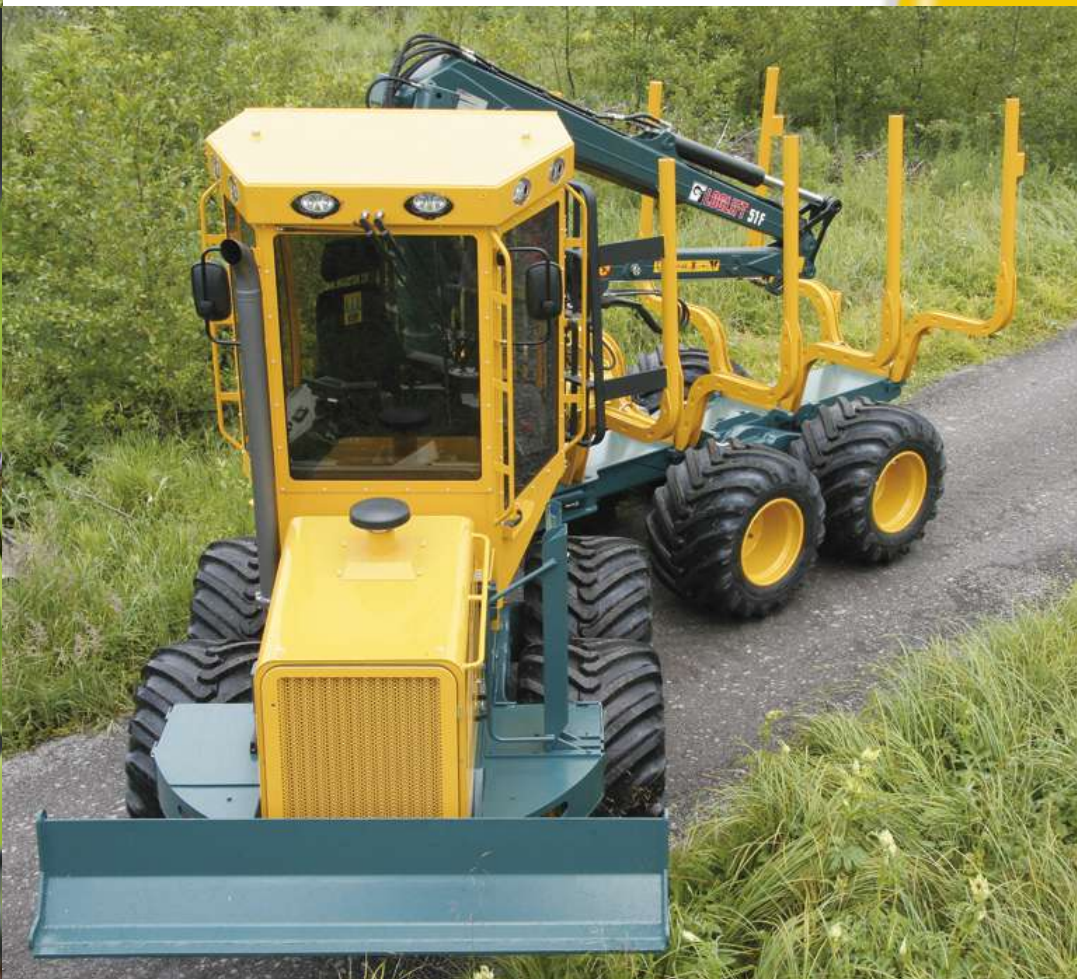
## CMC – Steuerung

- CAN-Bus Datenübertragung
- Individuell abstimmbare Kransteuerung für feinfühliges Arbeiten
- Programmierbar für 5 Fahrer
- Benutzerfreundliche Bedienung
- Integrierter Diagnose- und Kalibrierungsmodus



## HSM 208F 8,5 to

Der HSM 208F 8,5 to ist das kleinste Mitglied der HSM-Rückezug-Familie. Konzipiert ist er für den Einsatz in der Erstdurchforstung bzw. für Energie- / Papierholzsortimente. Als kompakte 8-Rad-Maschine ist er flink, extrem wendig, leicht und geländegängig. Der Rungenkorb, gedacht für Sortimente 2 x 2 m oder 4 m, ist mit dem Serienkran F51 von Loglift schnell beladen. Der HSM 208F 8,5 to ist die richtige Wahl für schnelles und sauberes Rücken von kurz aufgearbeiteten, schwachen Hölzern.





## Alles aus einem Guss

HSM - Rückzüge gibt es in verschiedenen Leistungsklassen von 100 kW bis 175 kW und in diversen Ausstattungsvarianten.

Für alle Bedingungen und Einsatzbereiche von der Durchforstung bis zur Endnutzung bietet HSM den optimalen Rückezug. Durch ein sinnvolles Angebot an Sonderzubehör können Kundenbedürfnisse bis ins Detail realisiert und somit hocheffiziente Forsttechnik bereitgestellt werden. Allen Maschinen gemeinsam ist die Fertigung aus einem Guss, direkt vom Hersteller und vor allem ohne aufwendige Umbauarbeiten durch Dritte. Die vielfältigen Bedürfnisse unserer Kunden können von der Verkaufsberatung bis zur Auslieferung vollständig und ohne Verzögerung umgesetzt werden.

HSM - Rückzüge bieten daher Fertigung und Qualität aus erster Hand.

Ein wesentlicher Vorteil, den wir auch in Zukunft gerne für Sie bereit halten.

## Flexible Konstruktion

Entscheidend für den Erfolg unserer Kunden ist die HSM-Zielsetzung, Konstruktionsmerkmale in einer Qualität und Durchdachtheit anzubieten, die zu einer optimierten Forstmaschinentechnik führen.

Durch intensiven Austausch mit unseren Kunden können wir Bedürfnisse aus der Forstpraxis direkt in unsere Produktion einfließen lassen.

So präsentieren sich z. B. Teilkomponenten von unseren Rückezügen wie der Bogielift oder der Tiltkran als sauber durchkonstruierte Technik. Ein Vorteil, den HSM-Kunden zu schätzen gelernt haben.



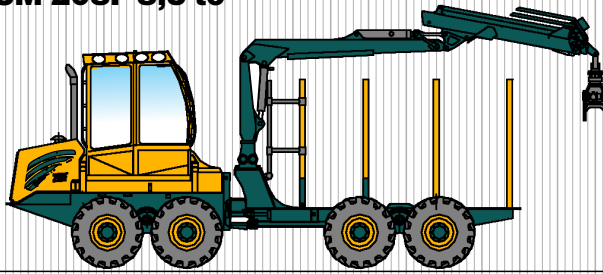
## HSM 208F 9 to

Der klassische „Cut-to-Length Forwarder“ kann man sagen. Kompromisslos auf Kurzholzsortimente ausgelegt, stellt der HSM 208F 9 to das ideale Rückemittel für Durchforstungen dar. Mit Serienkran Loglift F51 und einem Ladekorb für 2 x 2,5 m bzw. 5 m Sortimente geht die Konzeption des HSM 208F 9 to dort voll auf. Leistungsreserven sind genügend vorhanden um hohe Produktivitäten bei gewohnter Qualität und Zuverlässigkeit von HSM-Maschinen auch in schwierigeren Bestandesverhältnissen zu realisieren.



# HSM Rückzüge im Vergleich

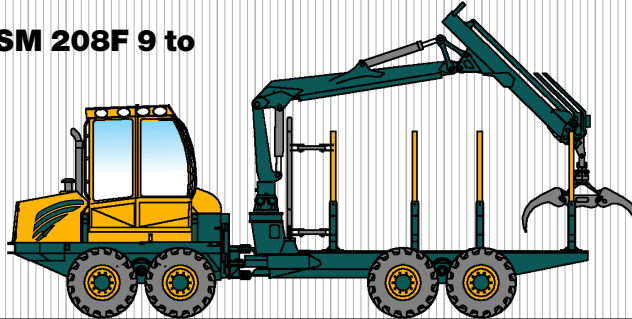
**HSM 208F 8,5 to**



**Motor:**

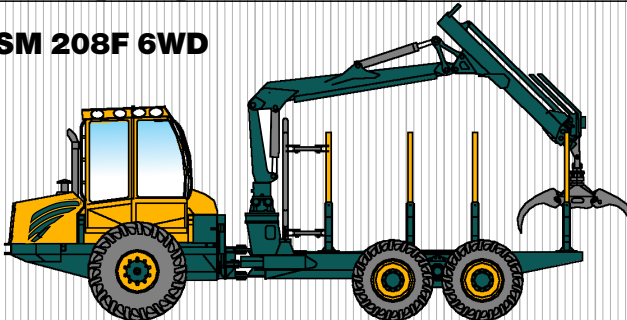
4 Zylinder  
Common Rail  
100 kW (136 PS)

**HSM 208F 9 to**



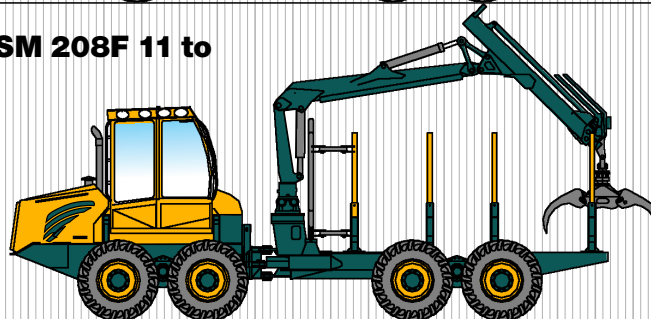
4 Zylinder  
Common Rail  
104 kW (141 PS)

**HSM 208F 6WD**



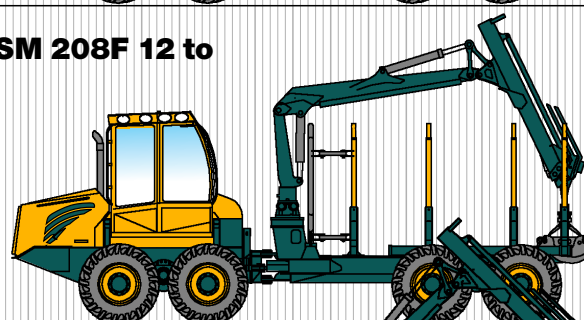
4 Zylinder  
Common Rail  
104 kW (141 PS)

**HSM 208F 11 to**



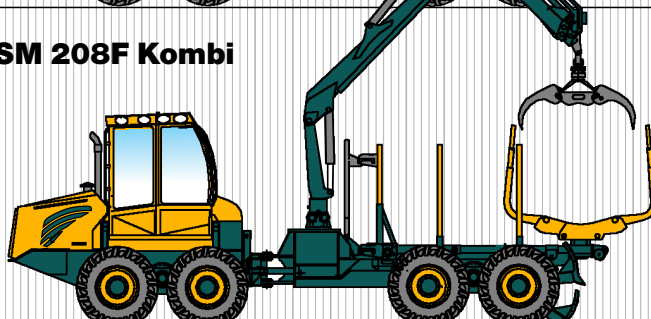
6 Zylinder  
Common Rail  
130 kW (176 PS)  
wahlweise:  
175 kW (238 PS)

**HSM 208F 12 to**



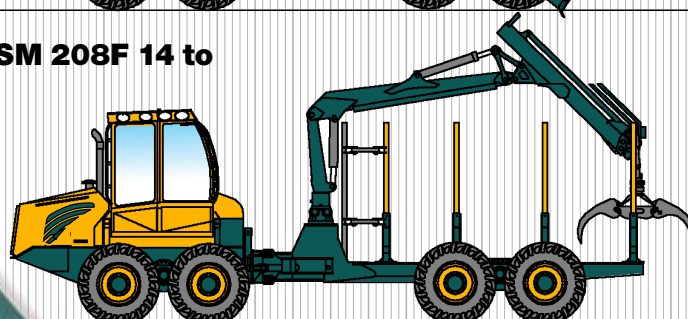
6 Zylinder  
Common Rail  
130 kW (176 PS)  
wahlweise:  
175 kW (238 PS)

**HSM 208F Kombi**



6 Zylinder  
Common Rail  
130 kW (176 PS)  
wahlweise:  
175 kW (238 PS)

**HSM 208F 14 to**



6 Zylinder  
Common Rail  
175 kW (238 PS)

<b>Kraftübertragung:</b>	<b>Nutzlast:</b>	<b>Bereifung:</b>	<b>Kran:</b>	<b>Sortiment:</b>
1-Motoren-Hydrostat NAF 2-Gang Verteiler- getriebe Zugkraft 125 kN	8,5 to bis 4 m Ladung 9 to	710/40 - 22,5 Außenbreite: 2500 mm	je nach Kranmodell Hubmoment bis zu 106 kNm Schwenkmoment bis zu 26,1 kNm Reichweite bis zu 10,0 m	optimal 4 m (2 x 2 m) wahlweise: 77 kNm
1-Motoren-Hydrostat NAF 2-Gang Verteiler- getriebe Zugkraft 125 kN	9 to	710/40 - 22,5 Außenbreite: 2500 mm	je nach Kranmodell Hubmoment bis zu 106 kNm Schwenkmoment bis zu 26,1 kNm Reichweite bis zu 10,0 m	optimal 5 m (2 x 2,5 m)
1-Motoren-Hydrostat NAF 2-Gang Verteiler- getriebe Zugkraft 125 kN	10 to	Vorne: 2x 23,1-26 Hinten: 4x 710/45 - 26,5 Außenbreite: 2600 mm	je nach Kranmodell Hubmoment bis zu 128 kNm Schwenkmoment bis zu 34,2 kNm Reichweite bis zu 10,1 m	optimal 5 m (2 x 2,5 m)
1-Motoren-Hydrostat wahlweise: 2-Motoren-Hydrostat NAF 2-Gang Verteiler- getriebe Zugkraft 175 kN	11 to	710/45 - 26,5 Außenbreite: 2600 mm wahlweise: 800/40 - 26,5	je nach Kranmodell Hubmoment bis zu 128 kNm Schwenkmoment bis zu 34,2 kNm Reichweite bis zu 10,1 m	optimal 5 m (2 x 2,5 m)
1-Motoren-Hydrostat wahlweise: 2-Motoren-Hydrostat NAF 2-Gang Verteiler- getriebe Zugkraft 175 kN	12 to	710/45 - 26,5 Außenbreite: 2600 mm wahlweise: 800/40 - 26,5	je nach Kranmodell Hubmoment bis zu 151 kNm Schwenkmoment bis zu 41 kNm Reichweite bis zu 10,1 m	optimal 5 m (2 x 2,5 m) wahlweise: 2 x 3 m
1-Motoren-Hydrostat wahlweise: 2-Motoren-Hydrostat NAF 2-Gang Verteiler- getriebe Zugkraft 175 kN	12 to	710/45 - 26,5 Außenbreite: 2600 mm wahlweise: 800/40 - 26,5	je nach Kranmodell Hubmoment bis zu 151 kNm Schwenkmoment bis zu 41 kNm Reichweite bis zu 10,1 m	optimal 5 m (2 x 2,5 m)
2-Motoren-Hydrostat NAF 2-Gang Verteiler- Hydrostat „2 Motoren“ getriebe Zugkraft 175 kN	14 to	710/45 - 26,5 Außenbreite: 2860 mm wahlweise: 800/40 - 26,5	je nach Kranmodell Hubmoment bis zu 151 kNm Schwenkmoment bis zu 41 kNm Reichweite bis zu 10,1 m	optimal 5 m (2 x 2,5 m) wahlweise: 2 x 3 m





## Service und Qualität

Den Namen HSM verbindet man heute nicht nur mit hervorragender Qualität und Innovation, sondern auch mit erstklassigem Service und Ersatzteildienst. Kompetente technische Betreuung und ein Höchstmaß an Teileverfügbarkeit sichern die Wettbewerbsfähigkeit unserer Kunden. Dafür stehen auch unsere Händler und Partner weltweit. Bei der Konstruktion der Maschinen wird besonderes Augenmerk auf Zugänglichkeit und Servicefreundlichkeit gerichtet. Die über Parallelogrammführungen wegschwenkbare Fahrerkabine bietet hier höchste Zugänglichkeit zu technischen Komponenten. Die Funktionalität bleibt bei HSM-Maschinen auch bei gelifteter Kabine erhalten, was die Diagnose wesentlich vereinfacht.



## HSM Innovation

bringt nicht nur technische sondern auch wirtschaftliche Vorteile:

- Niedrige Wartungskosten durch lange Serviceintervalle
- Niedrige Betriebskosten durch sparsamen Dieselverbrauch
- Hohe Leistungsfähigkeit und Auslastung
- Hoher Wiederverkaufswert

## Bandbreite der HSM - Ruckezüge

- Motorleistung von 100 kW bis 175 kW
- Ein- und Zwei-Motoren-Hydrostat-Antrieb
- 8-Rad oder 6-Rad-Ruckezug möglich
- Ladekapazität von 8,5 to bis zu 14 to
- Reifenbreiten von 600 mm bis zu 940 mm
- Große Auswahl an Forwarderkräne
- Reichweiten bis über 10 m





## HSM 208F 6WD

Unter den 4 Zylinder Modellen mit 104 kW ist der 208F 6WD der HSM-Rückezug mit der höchsten Ladekapazität. 10 to Nutzlast sind ohne Probleme möglich.

Was den 208F 6WD charakterisiert ist das 6-Rad-Konzept, welches noch immer seine Fan-Gemeinde hat. Der HSM 208F 6WD überzeugt vor allem mit Traktion, Geländegängigkeit und Fahrleistung. Dies macht ihn zum kompakten, zuverlässigen und somit effizienten 6-Rad-Rückezug für unsere Kunden.

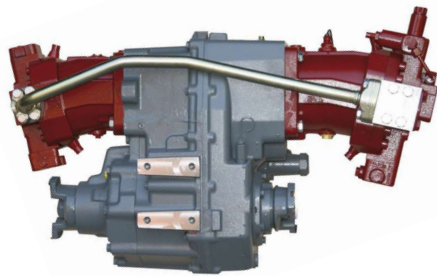




## HIGH – Tech als Antrieb

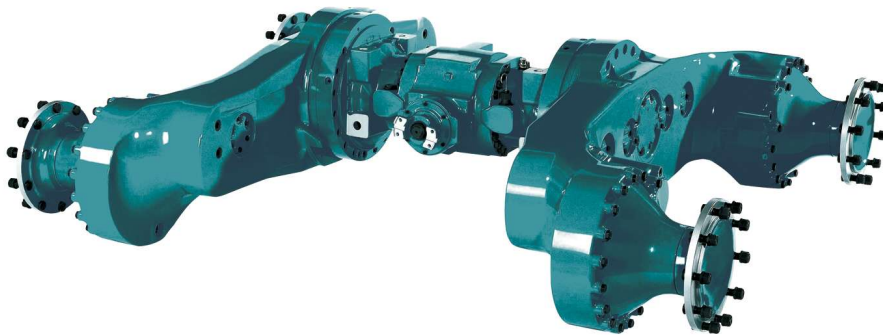
Die langlebigen, sparsamen Iveco Motoren mit modernster Common - Rail Technik bieten die perfekte Kombination von Spitzenleistung, geringem Kraftstoffverbrauch und außergewöhnlicher Laufruhe bei niedrigen Abgaswerten (TIER3-Norm).

Durch das Antriebskonzept „Hydrostat“ werden hohe Zugkräfte, in jedem Gelände sehr feinfühlig, effizient und schonend auf die Räder übertragen. Mit dem 2-Motoren-Hydrostat-Antrieb hat HSM seine Reaktionsfähigkeit auf Kundenbedürfnisse und seine Innovationskraft eindrucksvoll bewiesen.



Abgerundet wird das Antriebskonzept durch Hochleistungsachsen von NAF, deren Qualität weltweiten Ruf besitzen.

Die Kombination fortschrittlicher Antriebstechnik mit bestem Komfort, Ergonomie und Zuverlässigkeit ergibt das Optimum der Wirtschaftlichkeit, Produktivität und trägt zur Schonung unserer Umwelt bei.



## Böden schonen heißt Befahrbarkeit erhalten

Um die Produktivität unserer Wälder zu garantieren, brauchen wir modernste Forsttechnik. HSM fühlt sich hier besonders verpflichtet. Ziel ist es, mit schmalen Maschinen und breiten Reifen die technische Befahrbarkeit auf Rückegassen zu erhalten. Wie kein anderer Hersteller verfolgt HSM diese Bauweise und unterstützt so die nachhaltige Forstwirtschaft.





## HSM 208F 11 to / 12 to

Der kräftige, sparsame IVECO 6 Zylinder Motor, ein innovativer 2-Motoren-Hydrostat-Antrieb und eine leistungsfähige Arbeitshydraulik bilden das Rückrad des 8-Rad-Rückezug HSM 208F 12 to. Abgerundet wird dieses Bild durch groß dimensionierten Rungenkorb 2 x 3m bzw. 6 m und Kräne bis max. F111 von Loglift.

Der etwas kompaktere Bruder, der HSM 208F 11 to, unterscheidet sich im wesentlichen durch die etwas kürzere Ladefläche 2 x 2,5 m bzw. 5 m und Kräne bis max. F91 von Loglift.

Bemerkenswerte Konstruktionsmerkmale wie Lenkwinkel, Abmessungen oder Radstand sind bei beiden Rückezügen absolut konkurrenzfähig. Mit welchen der beiden Ausführungen gearbeitet wird, bleibt unseren Kunden vorbehalten. Wir stehen Ihnen bei der Entscheidung gerne zur Seite.

Beide Rückezüge HSM 208F 11 to und 12 to sind ausgewogen, qualitativ hochwertig verarbeitet und bieten höchste Flexibilität in der Holzernte. Sie sind perfekt konstruierte Forstmaschinen für unsere professionellen Kunden.



## HSM 208F Kombi

Lang- oder Kurzholz – Laub- oder Nadelholz – Stark- oder Schwachholz. Die Lösung vielfältiger Sortimentsanfälle in der Holzernte könnte dann der 208F Kombi sein. Ausgerüstet mit einer Adler-Doppelwinde, kann mit dem Kombi in 3 Rungenstellungen gearbeitet werden:

1. Langer Rungenkorb zum Laden von Kurzholz. Die Winde bleibt einsatzfähig.
2. Schräg gestellter Rungenkorb zum gleichzeitigen Laden von Kurzholz und Rücken von Langholz im Seil. Seileinlaufrollen stehen dabei ca. 1,8 m hoch.

3. Kurzer Rungenaufbau, dabei ist die Drehung als Klemmrunde ausgeführt, optimal über der Hinterachse platziert und die Seilwinde steht weiterhin zur Verfügung.

Die verschiedenen Stellungen des Rungenkorbes werden ohne Umbauarbeiten von der Kabine aus eingestellt.

Das Resultat ist uneingeschränkt vorzeigbar und bietet dem Kunden bei unausgewogenen Rahmenbedingungen ein beachtliches Leistungspaket.

**Der 208F Kombi –  
Erfahren Sie was möglich ist.**



## HSM 208F 14 to

Starkes Holz? Viel Masse bewegen? Lange Ruckeentfernungen? – Der HSM 208F 14 to ist dann für Sie genau richtig. Kompromisslos auf Produktivität, Fahrstabilität und Zuverlässigkeit hin konstruiert, ist der 14 to die optimale Wahl in der oberen Leistungsklasse. Der kräftige Iveco 6 Zylinder, das 2-Motoren-Hydrostatgetriebe und die hohe Kapazität erlauben ein äußerst wirtschaftliches Rücken auch bei schwierigem Gelände und großen Ruckeentfernungen. Die Zielsetzung ist klar, maximale Performance mit geringstem Verbrauch an Ressourcen. Dafür steht HSM mit seinen hohen Qualitätsstandards, innovativen Technikkonzepten und bekannter Zuverlässigkeit. Vertrauen Sie uns Ihren Erfolg an, der HSM 208F 14 to wird Sie sicher nicht enttäuschen.





## **Partner der Forstwirtschaft seit 1967**

Die Mission des Unternehmens HSM seit beinahe 40 Jahren war und ist stets dieselbe:

**Der modernen Forstwirtschaft leistungsfähige, ökonomische und angepasste Forsttechnik zur Verfügung zu stellen.**

HSM Forstmaschinen verfolgen von ihrer Entwicklung bis zum täglichen Einsatz im Forst nur ein Ziel:

**Ihr Unternehmen noch erfolgreicher zu machen.**

Dazu stellen wir Ihnen kundenorientierte, zuverlässige und hoch effiziente Forsttechnik zur Verfügung. Wir gewährleisten vorbildlichen Kundendienst und halten somit die Produktivität hoch. Intelligente Finanzierungskonzepte und niedrige Betriebskosten gestatten es unseren Kunden wirtschaftlich gesund und erfolgreich zu sein.

Lassen Sie uns gemeinsam für ihren Erfolg arbeiten!

### **HSM Hohenloher Spezial- Maschinenbau GmbH & Co. KG**

74635 Neu-Kupfer · Im Greut 10  
Tel. +49(0)79 44 / 91 91-0 · Fax 91 91-77  
Mail: [info@hsm-forstmaschinen.de](mailto:info@hsm-forstmaschinen.de)

[www.hsm-forstmaschinen.de](http://www.hsm-forstmaschinen.de)

