

## 740AJ BRAZOS ARTICULADOS

### Plataforma

- Plataforma de soporte bajo de 0,91 m x 1,83 m
- Raíl de anclaje para la entrada trasera
- Operación multifunciones
- Mando para tracción y dirección totalmente proporcional accionado con el pulgar
- Mando para el brazo principal y la oscilación totalmente proporcional
- Selector de velocidad variable para el brazo inferior, extensión telescópica y rotación de la plataforma
- Velocidad lenta seleccionable en las funciones de desplazamiento y elevación y de oscilación
- Brazo articulado para mejor alcance de 1,83 m
- Giro de la plataforma propulsado de 180 grados
- Panel luminoso en la consola de la plataforma con indicación del estado de la máquina <sup>1</sup>
- Sistema de detección de carga
- Cable de alimentación de CA a la plataforma

### Accionamiento y transmisión

- Motor diesel Deutz D2011L04 (46 kW)
- Sistema de advertencia/apagado de avería del motor <sup>2</sup>
- Cubiertas de la tornamesa tipo ala de gaviota
- Bandeja del motor extraíble
- Silenciador de tipo amortiguador de chispas
- Sistema de control ADE®  
(Sistema electrónico de diseño avanzado)
- Transmisión de tracción hidrostática
- Tracción en las cuatro ruedas
- Dirección en las cuatro ruedas/  
dirección en dos ruedas/  
marcha de cangrejo
- Bocina

### Equipamiento funcional y accesorios

- 144 km/h jet blast rating to ARP 1328 Estándar
- Luz y alarma de inclinación de 3 grados
- Ruedas de tacos rellenas de foam 18-625
- Interruptor selector en el control de la base con cierre de llave
- Cubeta para las herramientas en la plataforma
- Fixed front axle
- Estribos de elevación/sustentación
- Generador de 4.000 W a bordo
- Contador de horas de funcionamiento
- Alimentación auxiliar de 12 V- CC

### Opciones disponibles

- Conducto de aire de 13 mm a la plataforma
- Alarma de movimiento
- Paquete de alarma <sup>3</sup>
- Paquete de luces <sup>4</sup>
- Luces delanteras y traseras
- Luz ámbar intermitente
- Conectores y enchufes
- Equipo para condiciones adversas <sup>5</sup>
- Refrigeración del aceite hidráulico
- Silenciador del purificador catalítico
- Sistema de proximidad Soft Touch
- Cubeta para accesorios angular

<sup>1</sup> Consta de indicadores luminosos en la consola de control de la plataforma para mostrar averías del sistema, nivel de combustible bajo, luz de inclinación y estado del interruptor de pedal.

<sup>2</sup> Alarmas de aviso de presión de aceite baja y temperatura del refrigerante alta con apagado activado/desactivado por el analizador.

<sup>3</sup> Incluye alarma de advertencia de movimiento y luz ámbar intermitente.

<sup>4</sup> Incluye luces de trabajo y luces delanteras y traseras montadas en la plataforma.

<sup>5</sup> Incluye cubierta para la consola, limpiaparabrisas para la plataforma y fuelles para cilindros.

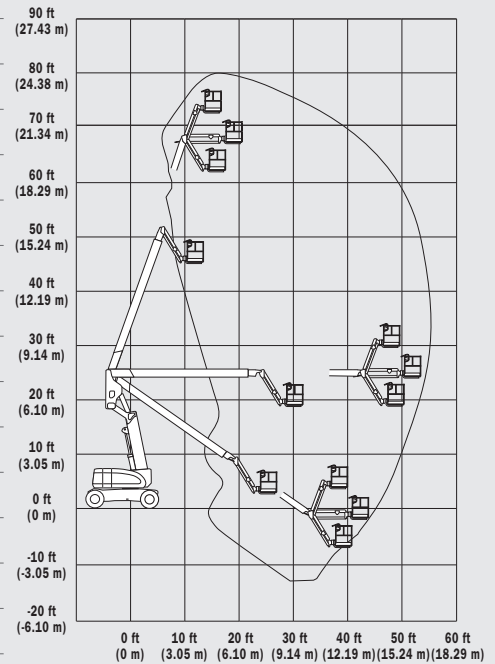


# 740AJ

## BRAZOS ARTICULADOS

Altura de plataforma	22,55 m
Alcance horizontal	15,80 m
Altura de articulación	7,64 m
Giro (no continuos)	360°
Capacidad de plataforma (sin restricción)	230 kg
Giro de plataforma (hidráulico)	180°
Plumín – Longitud total	1,83 m
Plumín – Grado de articulación	130° (+70°/-60°)
A, Tamaño de plataforma	0,91 m x 1,83 m
B, Anchura total	2,44 m
C, Giro de cola (posición de trabajo)	0,76 m
D, Altura de almacenaje	3,0 m
E, Longitud de almacenaje	11,13 m
F, Distancia entre ejes	3,05 m
G, Distancia al suelo	0,30 m
Peso total de la máquina	16.420 kg
Máxima presión sobre el suelo	5,9 kg/cm <sup>2</sup>
Velocidad de traslación 4 x 4 x 2	4,8 km/h
Pendiente superable 4 x 4 x 2	45%
Ruedas (Rellenas de foam)	18 - 625
Radio de giro (interno)	2,13 m
Radio de giro (externo)	4,42 m
Motor diesel Deutz	Deutz D2011L04 46 kW *
Capacidad, tanque de combustible	151 L
Tanque de hidráulico	151 L
Alimentación auxiliar	12V DC

\* Con EGR.

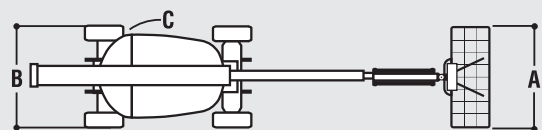
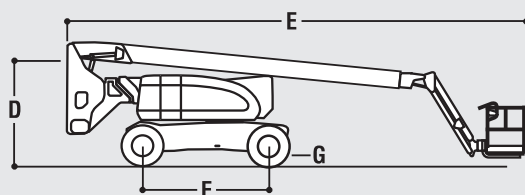


JLG Industries, Inc. es líder en diseño y fabricación de equipos de acceso, servicios complementarios y accesorios.

JLG cuenta con fábricas en los Estados Unidos, Francia, Rumanía, China y Bélgica. Los clientes de Europa, de los Países escandinavos, África y Oriente Medio disponen de una red de servicios comerciales y de venta de la máxima calidad.

JLG es una compañía de Oshkosh Corporation.

[www.jlgeurope.com](http://www.jlgeurope.com)



De acuerdo con su política de mejora continua de sus productos y servicios, JLG se reserva el derecho de modificarlos sin previo aviso. Toda la información recogida en el presente documento es meramente indicativa. Algunas opciones o estándares nacionales pueden aumentar el peso indicado. Algunas especificaciones pueden variar en cumplimiento de las normativas propias de cada país o al añadir un equipamiento adicional.