

Piattaforma

- Piattaforma montaggio basso 0,91 m x 1,83 m
- Entrata laterale con barra a caduta
- Funzionamento con funzioni multiple
- Joystick azionamento completamente proporzionale con interruttore sterzo a dita integrato
- Comando a joystick completamente proporzionale per braccio principale e brandeggio
- Controllo velocità per movimento telescopico e rotazione piattaforma
- Velocità lenta selezionabile per le funzioni di marcia, sollevamento e brandeggio
- Jib articolato da 1,83 m
- Rotazione motorizzata piattaforma di 180°
- Pannello luminoso stato macchina su consolle piattaforma ¹
- Sistema rilevamento carico
- Cavo alimentazione CA sulla piattaforma

Alimentazione e trasmissione

- Motore diesel Deutz D2011-L03 (36.4 kW)
- Sistema sorveglianza/spegnimento per anomalia motore ²
- Schermi ad ala di gabbiano
- Supporto motore estraibile
- Marmitta tipo con arresto scintille
- Controllo ADE® - Advanced Design Electronics System
- Trasmissione con sostentamento idrostatico
- Avvisatore acustico

Equipaggiamento funzionale e accessori

- Allarme inclinazione 3 ° e spia di segnalazione
- Pneumatici a riempimento di schiuma 39 x 15-22.5 con battistrada alettato
- Anelli di sollevamento/ ancoraggio
- Contaore
- Interruttore selettore comando terra con blocco a chiave
- Zattera porta strumenti su piattaforma
- Alimentazione ausiliaria 12V CC

Opzioni disponibili

- Piattaforma montaggio basso 0,91 m x 2,44 m
- Entrata laterale con cancello ad apertura verso l'interno
- Tubazione aria 13 mm sulla piattaforma
- 4 ruote motrici
- Sterzata su 4 ruote/Sterzata su 2 ruote/Sterzata a granchio
- Pneumatici senza impronta a riempimento di schiuma 15 x 19.5
- Asse oscillante anteriore
- Generatore 4.000W a bordo
- Pacchetto SkyPower® generatore a bordo da 7.500 W
- Pacchetto SkyWelder® saldatore 250 A sulla piattaforma ³
- Pacchetto Nite-Bright® fari da lavoro montati sulla piattaforma ⁴
- Sistema di raffreddamento olio idraulico
- Marmitta con convertitore catalitico
- Sistema di prossimità Soft Touch
- Zattera immagazzinamento angolare
- Pacchetto traino ⁵
- Allarme movimenti
- Pacchetto allarmi ⁶
- Pacchetto luci ⁷
- Fari di testa e di coda
- Faro arancione lampeggiante
- Spine e prese
- Pacchetto ambienti ostili ⁸

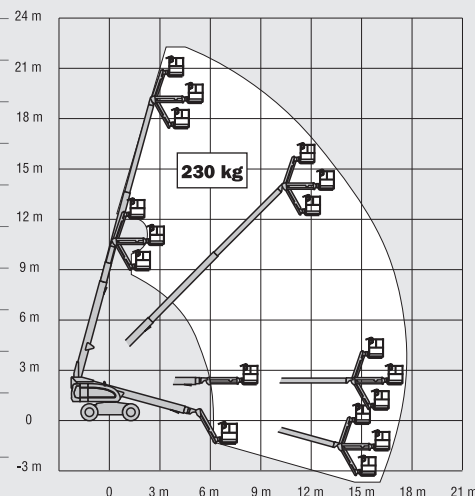


- 1 Pilota spie luminose sulla consolle di comando della piattaforma per anomalie sistema, mancanza carburante, spia inclinazione e stato interruttore a pedale.
- 2 Allarmi bassa pressione olio e temperatura refrigerante eccessiva, con spegnimento abilitato/disabilitato dall'analizzatore.
- 3 Disponibile se integrato con il pacchetto SkyPower®
- 4 Composto da 6 lampade da 40-W, 4 lampade montate sulla torretta girevole e 2 lampade sulla piattaforma.
- 5 Disponibile solo con 2 ruote motrici sui modelli 600S e 660SJ.
- 6 Comprende allarme movimenti e fari lampeggiante arancione.
- 7 Comprende fari di testa e di coda e fari da lavoro su piattaforma.
- 8 Comprende coperchio consolle, spazzole braccio e cuffie cilindri.

660SJ

PIATTAFORME AEREE A BRACCIO TELESCOPICO

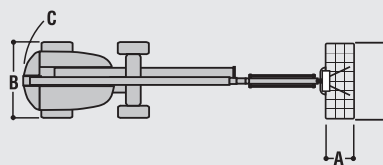
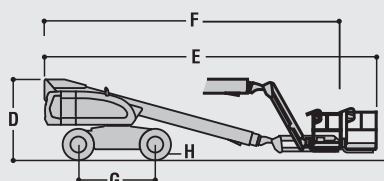
Altezza piattaforma (piano calpestio)	20,31 m
Sbraccio orizzontale	17,30 m
Rotazione (continuo)	360°
Portata piattaforma – Non limitata	230 kg
Rotazione piattaforma	180°
Jib – Lunghezza totale	1,83 m
Jib – Tipo di articolazione	130° (+70°/-60°)
A. Dimensione piattaforma	0,91 m x 1,83 m
B. Larghezza totale	2,49 m
C. Ingombro di coda (in condizioni di lavoro)	1,14 m
D. Altezza a riposo	2,57 m
E. Lunghezza totale	10,88 m
F. Lunghezza a riposo	10,21 m
G. Passo ruote	2,48 m
H. Luce dal suolo	0,30 m
Peso lordo veicolo ¹	13.150 kg
Pressione massima esercitata al suolo	5,27 kg/cm ²
Massimo carico su ruota	6.455 kg
Velocità di traslazione 4 x 2 x 2	6,8 km/h
Velocità di traslazione 4 x 4 x 2	6,8 km/h
Pendenza superabile 4 x 2 x 2	30%
Pendenza superabile 4 x 4 x 2	45%
Pneumatici (riempimento con schiuma)	39 x 15-22.5 Riempimento con schiuma
Assale oscillante (opzionale)	0,20 m
Raggio di sterzata – Interno 2 ruote sterzanti	2,23 m
Raggio di sterzata – Interno 4 ruote sterzanti	1,40 m
Raggio di sterzata – Esterno 2 ruote sterzanti	5,36 m
Raggio di sterzata – Esterno 4 ruote sterzanti	2,89 m
Motore diesel Deutz D2011L03	36,4 kW
Capacità serbatoio carburante	151 L
Serbatoio idraulico	151 L
Alimentazione ausiliaria	12V DC



JLG Industries, Inc. è leader nella progettazione e produzione di attrezzature per l'accesso, relativi servizi e accessori.

JLG dispone di impianti produttivi negli Stati Uniti, Francia, Romania, Cina e Belgio. Clienti in tutta Europa, Scandinavia, Africa e Medio Oriente possono contare su una rete di vendita e assistenza ideata per fornire il massimo livello di supporto.

JLG è un'azienda appartenente a Oshkosh Corporation.



¹ Determinate opzioni o configurazioni specifiche potrebbero aumentarne il peso.