



Harvester 242HV 242HVT



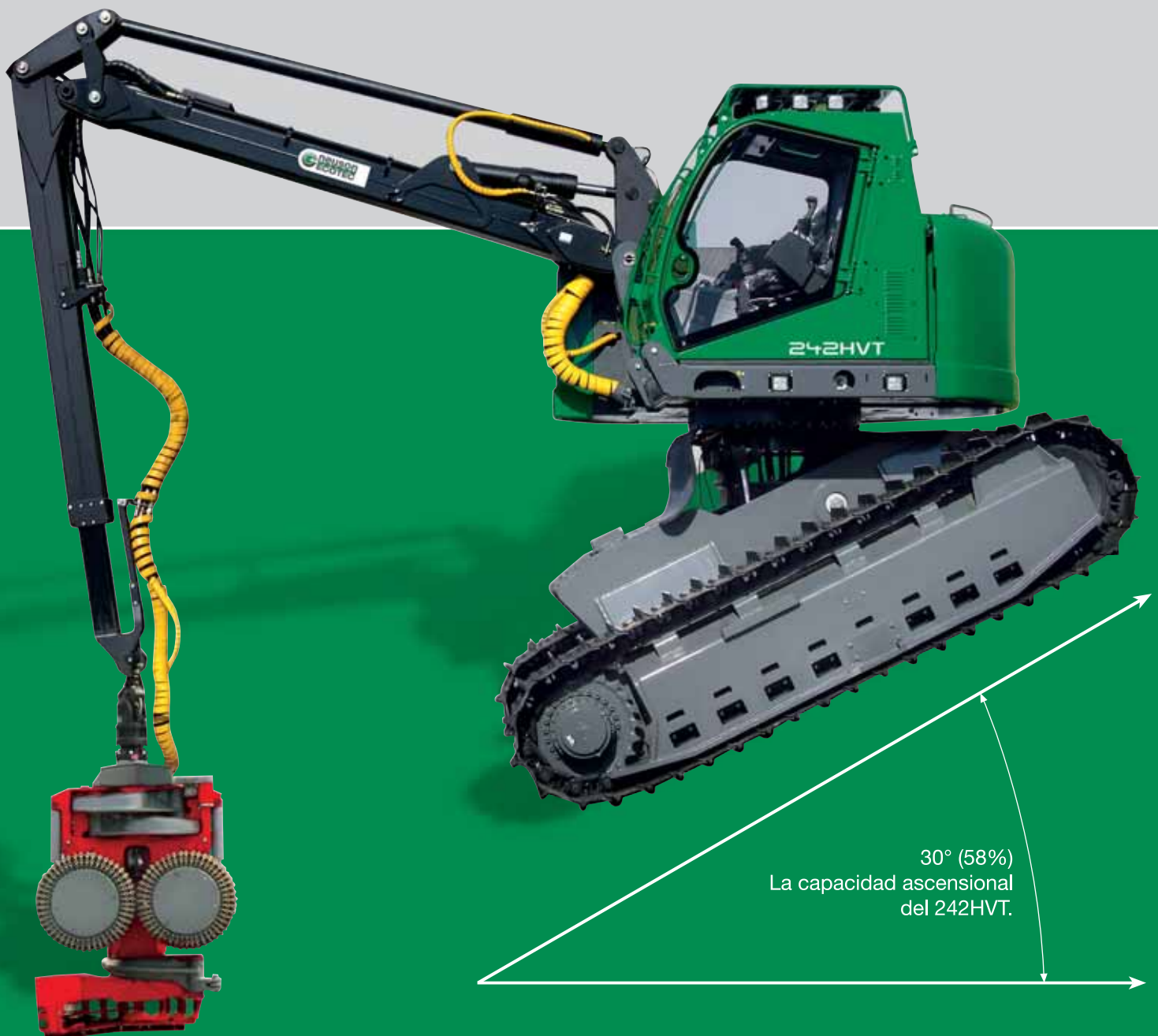
Óptima prestación con el máximo confort.

Espaciosa cabina, potente motor diésel common rail, fuerte grúa forestal, bomba de cabeza propia para grupos harvester de alta potencia, dispositivo de inclinación y excepcional capacidad ascensional: todo esto distingue al nuevo 242 como grande y potente dentro de la serie de productos de harvester de orugas de.

Una máquina que gracias a su ancho mecanismo de traslación garantiza una gran estabilidad y que por su cortísimo

radio de giro de la parte trasera prueba su eficacia tanto al trabajar en las plantaciones más estrechas como en la corta final.

En esta máquina se ha mejorado aún más la flexibilidad y la facilidad de manejo, teniendo en cuenta las peticiones de los clientes. Para estar a la altura de las condiciones de trabajo más diversas, esta máquina se produce en versión estándar y de inclinación.



30° (58%)
La capacidad ascensional
del 242HVT.

242HV



Puesto de trabajo / cabina

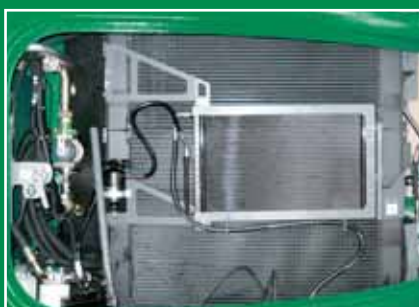
Para un trabajo cómodo es imprescindible tener un puesto de trabajo diseñado ergonómicamente. Neuson Ecotec hace esto realidad mediante un asiento con muelles de aire, con suspensión longitudinal y reposabrazos anchos que permite al conductor sentarse de forma cómoda y sin fatiga. El potente climatizador vela por una temperatura agradable dentro del habitáculo incluso en pleno verano. En las superficies de almacén, que hay en todos los lados de la cabina, hay suficiente espacio para guardar los accesorios. Todas las ventanas de la zona de peligro están provistas de cristal Lexan. Naturalmente se ha sometido la cabina a los tests de aptitud para el trabajo forestal ROPS, FOPS, OPS.

Facilidad de mantenimiento

La famosa facilidad de mantenimiento se ha mejorado también en esta máquina mediante la cabina basculante del conductor y una gran plataforma de mantenimiento. Tanto la cabina como la plataforma tienen basculación hidráulica. Gracias a la buena oferta espacial y la organización de fácil visualización de todos los componentes, pueden realizarse sin problema los trabajos de mantenimiento.

Sistema hidráulico

La exitosa modificación del sistema hidráulico separado se ha realizado también en esta máquina. El grupo harvester y la máquina se alimentan con dos bombas hidráulicas independientes. La máquina base y la grúa paralela reciben la potencia hidráulica de una bomba doble de desplazamiento variable con negative control. Esto asegura también ante el mayor esfuerzo la alimentación perfecta de todos los componentes.



Refrigeración

El radiador combinado de grandes dimensiones garantiza suficiente potencia de refrigeración incluso en las condiciones de aplicación más duras y las altas temperaturas veraniegas. Existe un radiador separado instalado para el climatizador.

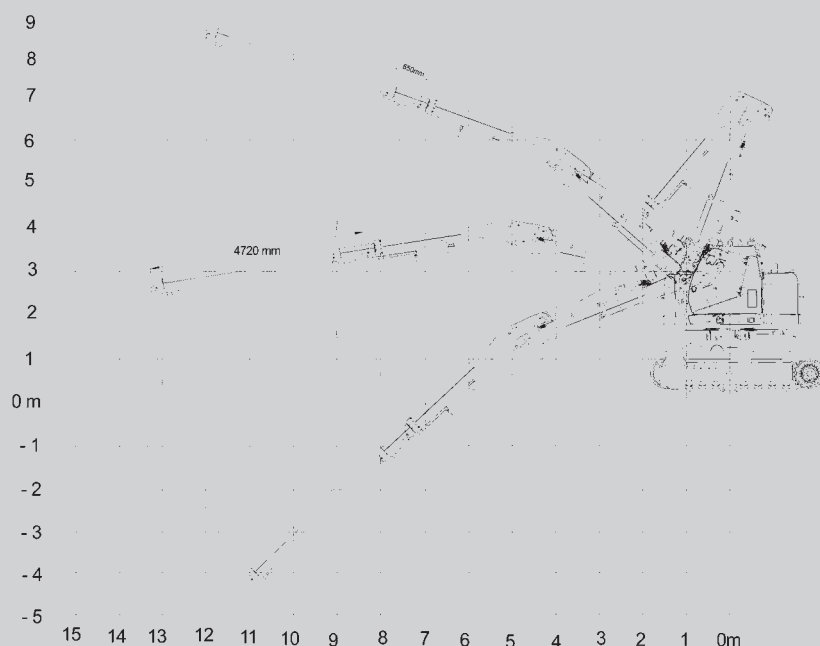
Motor diésel

Del movimiento se encarga un motor diésel common rail de 6 cilindros, que ya a 1900 rpm alcanza su máximo momento de giro. A pesar de esta fuerza concentrada de 183KW (245 CV) convence por su impresionantemente silencioso movimiento y mediante su mínimo consumo de diésel no sólo satisface al usuario sino que además cumple todos los requisitos medioambientales.

Grúa

Una máquina de gran potencia necesita una grúa igual de potente. La grúa forestal Neuson es perfecta para la máquina y el grupo. Su conducción en paralelo permite un trabajo eficiente en todo el alcance.

242HVT



Grúa

Para estar a la altura de todas las necesidades relativas a las más diversas condiciones de aplicación, el 242 está disponible con una grúa de forma óptima y largo alcance.



Autonivelación

La autonivelación desarrollada por Neuson y múltiples veces acreditada se aplica también a esta máquina. Los cilindros de grandes dimensiones permiten un ángulo de nivelación de $+25^\circ$ hacia adelante y de $\pm 15^\circ$ por cada lado.



Radio de giro de la parte trasera/altura mínima del chasis

Gracias a la especialmente alta altura mínima del chasis no hay que esquivar obstáculos como tocones de árboles y piedras. Es posible trabajar sin problemas en líneas de saca estrechas gracias al corto radio de giro de la parte trasera.

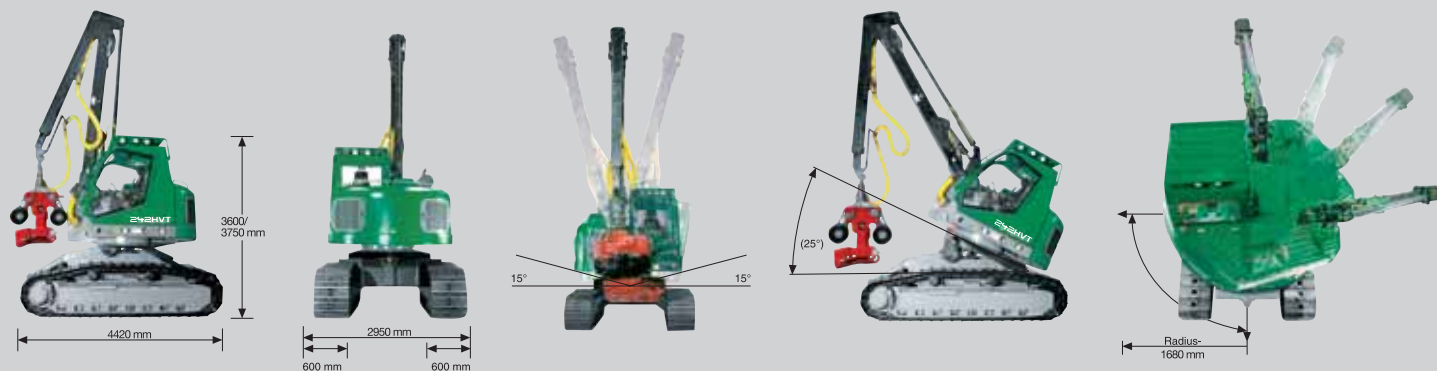
ESPECIFICACIONES TÉCNICAS

242HV

242HVT

	Datos Principales	peso en vacío con cabina altura/anchura/longitud de transporte el momento de oscilación fuerza de tracción del mecanismo grúa	23,5 t 355 / 295 / 920 cm 64 kNm 27,2 t grúa paralela Neuson	24,7 t 360 / 295 / 920 cm 64 kNm 27,2 t grúa paralela Neuson
	Mecanismo de traslación y oscilación	velocidades del mecanismo de traslación velocidad de oscilación del carro superior campo de oscilación del carro superior capacidad ascensional cadenas estándar longitud del carro de rodamiento altura mínima del chasis presión sobre el suelo inclinación del carro superior	1,44 km/h y 3,54 km/h 8 rpm ilimitado 20° (38%) cont., 30° (58%) interm. D6 garra sencilla, 600mm de ancho 4420 mm 760 mm 0,44 kg/cm ² -	1,44 km/h y 3,54 km/h 8 rpm ilimitado 30° (58%) D6 garra sencilla, 600mm de ancho 4420 mm 760 mm 0,46 kg/cm ² 25° hacia adelante, +/-15° de lado
	Datos del motor	motor tipo refrigeración cilindrada número de revoluciones potencia según DIN batería dinamo depósito de diésel	John Deere 6068HF485 motor turbodiésel de 6cilindros refrigerado por agua 8100 ccm 1900 rpm 183 KW (245 CV) 2 ud. 135 Ah 24 V / 140 A 700 litros	John Deere 6068HF485 motor turbodiésel de 6cilindros refrigerado por agua 8100 ccm 1900 rpm 183 KW (245 CV) 2 ud. 135 Ah 24 V / 140 A 650 litros
	Sistema hidráulico	bomba hidráulica de máquina base capacidad volumétrica (sistema hidráulico de trabajo) presión de trabajo para el sistema hidráulico de trabajo y desplazamiento bomba hidráulica de grupo harvester capacidad volumétrica de grupo harvester presión de trabajo de grupo harvester depósito hidráulico filtros de retorno filtro de alta presión	bomba doble de desplazamiento variable negative control 2x 152 l/min 300 bar / 330 bar bomba de desplazamiento variable P/Q control 380 l/min 330 bar 390 litros estándar 2 ud. 20 µm cada estándar 10 µm	bomba doble de desplazamiento variable negative control 2x 152 l/min 300 bar / 330 bar bomba de desplazamiento variable P/Q control 380 l/min 330 bar 390 litros estándar 2 ud. 20 µm cada estándar 10 µm
	Grupo harvester	AFM Foresteri Keto Lako Logmax Vicking Waratah	60HD, 75 F30RHS 500HD 63HD 7000, 9000 650 H290, HTH470HD, H480	60HD, 75 F30RHS 500HD 63HD 7000, 9000 650 H290, HTH470HD, H480
	Opciones	<p style="text-align: center;">para 242HV & 242HVT</p> <ul style="list-style-type: none"> • plataforma de mantenimiento • pintura RAL • llenado con aceite hidráulico biológico • extracción telescópica alargada • dispositivo central de lubricación para el carro superior • bomba de vacío • faros de xenón • grúa larga para un alcance de la máquina de 14m 		<p style="text-align: center;">adeníos para 242HVT</p> <ul style="list-style-type: none"> • hoja niveladora • nivelación automática del carro superior

Solicitenos información sobre más equipamientos especiales y grupos harvester.



Neuson Ecotec GmbH

Actualstraße 32
4053 Haid
Austria

Tel.: +43 / (0)7229 / 78 000-0
Fax: +43 / (0)7229 / 78 000-100
office@neuson-ecotec.com
www.neuson-ecotec.com